

FICHE SYNTHETIQUE - MISE A JOUR DU DIAGNOSTIC ACCESSIBILITE



GROUPEMENT HOSPITALIER EST - Bâtiment Neurologie et PLT - Plateau Technique

INFORMATIONS BATIMENT	
Adresse	59 boulevard Pinel
Code postal	69500
Ville	BRON
Catégorie ERP	2ème
Type ERP	U
Surface	40 803 m²

	Résultat diag 2013	Résultat mise à jour	Commentaires
Tx global d'accessibilité		43%	
Tx global d'accessibilité prévisionnel		87%	
Nbre d'obstacle global	414	259	
Dont Nbre d'obstacle ERP (hors ERT)	279	149	
Dont nbre d'obstacle supprimé		156	
Dont nbre d'obstacle supplémentaires		1	
Montant global	2 089 240 € HT	1 167 880 € HT	
Dont montant voirie non imputable	0 € HT		
Dont montant réglementaire ERP (hors ERT)	1 526 580 € HT	720 020 € HT	
Dont montant travaux réalisés en 2014 2015		278 200 € HT	
Economie due à l'ajustement normatif		649 100 € HT	
Montant obstacle supplémentaire		5 940 € HT	
Dérogation	9		
Commentaires particuliers	Un grand nombre de sanitaires réservés au personnel semble être des sanitaires adaptés à tous. Ils pourraient donc être transformés en sanitaires publics et ainsi diminuer le coût de la mise en accessibilité.		

LEGENDE COULEUR FICHE RECAPITULATIVE ET FICHE DE PRECONISATION	
	Travaux réalisés en 2014 ou 2015
	Obstacles supprimés avec l'ajustement normatif
	Obstacles supplémentaires avec l'ajustement normatif
	Demande de dérogation à prévoir
	Obstacles relatifs à une partie lieu de travail
	Obstacles inchangés et restants à traiter

FICHE RECAPITULATIVE

CLIENT	MISSION	SITE
HOSPICES CIVILS DE LYON	GROUPEMENT HOSPITALIER EST	Bâtiment Neurologie et PLT - Plateau Technique

ACCESSIBILITE 2013	43%
--------------------	-----

FONCTION	OBSTACLE
Entrée - niv 0 et Rdj	C1 C2 C3 C4 C5.1 C5.2 C6 C7
Accueil - niveau Rdj et niv 0	C8 C9 C10 C11.1 C11.2 C11.3 C12.1 C12.2 C13 C14 C15 C16
Consultation Electro nyographie - niveau 0	C17 C18 C19 C20 C21 C22 C23 C24 C25
Consultation Neurologique - niveau 0	C26 C27 C28 C29 C30 C31 C32
Consultation Radio - niveau 0	C33 C34 C35 C36 C37 C38 C39 C40 C41
Consultation EEG - niveau 0	C42 C43 C44 C45 C46 C47 C48 C49
CETED niveau 0	C50 C51 C52 C53
Matières et Personnel - niveau 0	C54 C55.1 C55.2 C56 C57 C58 C59 C60.1 C60.2 C61.1 C61.2
Neurologique Réanimation - niv.0	C62 C63 C64 C65 C66 C67
Bureaux aile Ouest - unité 1000 - niveau 0	C68 C69 C70 C71.1 C71.2 C72.1 C72.2 C73 C74 C75 C76 C77 C78 C79
Consultations Neurochirurgie A et B - niveau 0	C80 C81 C82 C83 C84 C85 C86 C87 C88 C89 C90 C91 C92 C93.1 C93.2
Consultation Anesthésie - niveau 0	C94 C95 C96 C97 C98 C99 C100
Consultation Pédiopsychiatrie - niveau 0	C101 C102 C103 C104 C105 C106.1 C106.2 C107 C108
Circulations Verticales	C109 C110 C111 C112 C113 C114 C115 C116 C117 C118 C119 C120 C121 C122 C123.1 C123.2 C124.1 C124.2 C125 C126 C127 C128 C129
Laboratoire de Neuropsychologue - niveau +1	C130 C131 C132 C133 C134.1 C134.2
Angiographie et Echographie - niveau +1	C135 C136 C137 C138
SCANNER - niveau +1	C139 C140 C141 C142 C143 C144
Hospitalisation unité 100 - niveau +1	C145 C146 C147 C148 C149 C150 C151 C152 C153 C154.1 C154.2 C155 C156 C157.1 C157.2 C158 C159 C160
Hospitalisation unité 101 - niveau +1	C161 C162 C163 C164 C165 C166

Hospitalisation 102 - niveau +1	C167 C168 C169 C170.1 C170.2 C171
Anesthésie n°1 - niveau +2	C172.1 C172.2 C173
Anesthésie sur bloc - niveau +2	C174.1 C174.2 C174.3 C175 C176.1 C176.2 C177 C178
INSERM - niveau +2	C179.1 C179.2
ORL - Ophtalmo - niveau +2	C180 C181 C182 C183 C184.1 C184.2 C185 C186 C187 C188 C189 C190
Hospitalisation unité 200 - niveau +2	C191 C192 C193 C194 C195 C196 C197.1 C197.2 C198 C199 C200 C201 C202.1 C202.2 C203.1 C203.2 C204 C205
Urgence Cardio-Vasculaire unité 201 - niveau +2	C206 C207 C208
Hospitalisation unité 202 - niveau +2	C209 C210 C211 C212.1 C212.2 C213.1 C213.2 C213.3
Service Social - niveau +3	C214 C215 C216 C217
Hospitalisation unité 300 - niveau +3	C218 C219 C220 C221 C222 C223 C224 C225.1 C225.2 C226 C227 C228 C229.1 C229.2 C230 C231
Hospitalisation unité 301 - niveau +3	C232 C233 C234 C235 C236 C237 C238
Hospitalisation unité 302 - niveau +3	C239 C240
Unité 400 partiel nord - niveau +4	C241 C242 C243 C244 C245.1 C245.2 C246
Hospitalisation unité 400 - niveau +4	C247 C248 C249 C250 C251 C252 C253 C254.1 C254.2 C255 C256 C257 C258 C259.1 C259.2 C260 C261
Hospitalisation unité 401 - niveau +4	C262 C263 C264 C265 C266 C267 C268 C269
Hospitalisation unité 402 - niveau +4	C270 C271 C272
Hospitalisation unité 500 - niveau +5	C273 C274 C275 C276 C277 C278
Hospitalisation unité 501 - niveau +5	C279 C280 C281 C282.1 C282.2 C283 C284 C285 C286 C287 C288
Pédopsychiatrie hospitalisation unité 502 - niveau +5	C289 C290 C291 C292 C293 C294 C295 C296 C297 C298
Consultation bibliothèque, réunions - niveau +6	C299 C300 C301 C302 C303 C304.1 C304.2 C304.3 C305 C306 C307 C308 C309.1 C309.2 C310 C311.1 C311.2 C312
URGENCE et locaux syndicaux - niveau Rdj	C313 C314 C315 C316 C317 C318 C319 C320

INSERM - niveau Rdj	C321.1 C321.2 C322 C323 C324 C325 C326 C327 C328 C329 C330 C331 C332 C333 C334 C335 C336 C337
Rééducation neurologique - niveau Rdj	C338 C339 C340 C341 C342 C343 C344 C345
Atelier Biomédical - niveau -1	C346 C347 C348 C349 C350
Neurobiotec - niveau -1	C351 C352 C353 C354 C355
ARCHIVES - niveau -1	
Hygiène et Propreté - niveau -1	C356.1 C356.2 C357 C358 C359 C360
Service funéraire - niveau -1	C361 C362 C363 C364 C365 C366 C367 C368 C369 C370
Locaux techniques - niveau -1	
Service funéraire - niveau -2	C371 C372 C373
Locaux techniques - niveau -2	

OBSTACLE		PRECONISATION		COUT	ERP OU LT	Obstacle résolu	Dérogation	Source d'économie potentielle	Commentaires
C1	PRTE (PORTE EXTERIEURE)	Entrée A	Changer grille(s)	700 € HT	ERP	NON	NON	NON	
C2	PRTI (PORTE INTERIEURE)	SAS	Installer des bandes contrastées sur les parties vitrées	80 € HT	ERP	NON	NON	NON	
C3	ESOI (ESCALIER INTERIEUR)	Escalier 28	Mettre en conformité l'(les) équipement(s) de l'(des) escalier(s)	2 200 € HT	ERP	NON	NON	NON	
C4	CHIN (CHEMINEMENT INTERIEUR)	Rampe d'entrée	Restera inaccessible aux personnes en fauteuil roulant	0 € HT	ERP	NON	NON	NON	
C5.1	PRTI (PORTE INTERIEURE)	Entrée B	Remplacer l'interphone par un visiophone	4 300 € HT	ERP	NON	NON	NON	
C5.2	PRTI (PORTE INTERIEURE)	Entrée B	Installer des bandes contrastées sur les parties vitrées	80 € HT	ERP	NON	NON	NON	
C6	SIGN (SIGNALETIQUE)	Extérieure	Prévoir la mise en place d'une signalétique permettant à l'usager de repérer l'établissement	500 € HT	ERP	NON	NON	NON	
C7	SIGN (SIGNALETIQUE)	Extérieure	Prévoir la mise en place d'une signalétique permettant à l'usager de se repérer dans l'établissement	20 800 € HT	ERP	NON	NON	NON	
C8	RCPT (RECEPTION)	Bureau des entrées B BaO.RC.O30	Modifier le(les) comptoir(s) en rabaisant une partie	2 200 € HT	ERP	NON	NON	NON	
C9	CHIN (CHEMINEMENT INTERIEUR)	Couloir	Modifier le mobilier	1 900 € HT	ERP	NON	NON	NON	
C10	RCPT (RECEPTION)	Caisses BaD.RJ.105	Modifier le(les) comptoir(s) en rabaisant une partie	3 800 € HT	ERP	NON	NON	NON	
C11.1	BURE (BUREAU)	Caisse BaD.RJ.104	Voir OC n°11.2	0 € HT	ERP	NON	NON	NON	
C11.2	BURE (BUREAU)	Caisse BaD.RJ.104	Accueillir la personne dans un des locaux accessible	0 € HT	ERP	NON	NON	NON	
C11.3	BURE (BUREAU)	Caisse BaD.RJ.104	Voir OC n°11.2	0 € HT	ERP	NON	NON	NON	
C12.1	CHIN (CHEMINEMENT INTERIEUR)	Vers consultation BaD.RJ.C1	Poser une protection	0 € HT	ERP	NON	NON	NON	
C12.2	CHIN (CHEMINEMENT INTERIEUR)	Vers consultation BaD.RJ.C1	Changer et déplacer le matériel	0 € HT	ERP	NON	NON	NON	
C13	SNTR (SANITAIRE)	Adaptés visiteurs BaC.RJ.108	Mettre en conformité le(s) sanitaire(s) adapté(s)	3 000 € HT	ERP	NON	NON	NON	
C14	CHIN (CHEMINEMENT INTERIEUR)	Mezzanine Rez de Chaussé BaC.RC.C1	Modifier le mobilier	1 900 € HT	ERP	NON	NON	NON	
C15	PBLA (SALLE RECEVANT DU PUBLIC ASSIS)	Bibliothèque Bal.RC.O01	Elargir la(les) portes(s)	3 600 € HT	ERP	AN	NON	NON	

OBSTACLE		PRECONISATION			COUT	ERP OU LT	Obstacle résolu	Dérogation	Source d'économie potentielle	Commentaires
C16	BURE (BUREAU)	Bureaux arrière caisse BaD.R.I.109	Elargir la(les) portes(s)		9 100 € HT	ERP	AN	NON	NON	
C17	PRTI (PORTE INTERIEURE)	Porte du service BaE.RC.C1	Changer les vantaux de la(des) porte(s)		1 900 € HT	ERP	NON	NON	NON	
C18	CHIN (CHEMINEMENT INTERIEUR)	Couloir général	Modifier le mobilier		1 900 € HT	ERP	NON	NON	NON	
C19	RCPT (RECEPTION)	Accueil	Modifier le(les) comptoir(s) en abaissant une partie		2 200 € HT	ERP	OUI	NON	NON	
C20	BURE (BUREAU)	Type BaE.RC.212	Elargir la(les) portes(s)		1 900 € HT	ERP	AN	NON	NON	
C21	BURE (BUREAU)	Administratif et type BaE.RC.210	Elargir la(les) portes(s)		2 200 € HT	ERP	AN	NON	NON	
C22	PBLA (SALLE RECEVANT DU PUBLIC ASSIS)	Enseignement BaE.RC.201	Changer les vantaux de la(des) porte(s)		3 900 € HT	ERP	AN	NON	NON	
C23	VSTR (VESTIAIRE)	Personnel	Restera inaccessible aux personnes en fauteuil roulant		0 € HT	LT	NON	NON	NON	
C24	SNTR (SANITAIRE)	Personnel	Voir OC n°23		0 € HT	LT	NON	NON	NON	
C25	SNTR (SANITAIRE)	Visiteurs	Mettre en conformité le(s) sanitaire(s) adapté(s)		3 000 € HT	ERP	NON	NON	NON	
C26	PRTI (PORTE INTERIEURE)	Porte du service BaF.RC.C2	Changer les vantaux de la(des) porte(s)		2 500 € HT	ERP	NON	NON	NON	
C27	ATTE (SALLE ATTENTE)		Elargir la(les) portes(s)		4 500 € HT	ERP	AN	NON	NON	
C28	BURE (BUREAU)	Type BaF.RC.217	Elargir la(les) portes(s)		9 100 € HT	ERP	AN	NON	NON	
C29	PBLA (SALLE RECEVANT DU PUBLIC ASSIS)	BaF.RC.222	Changer les vantaux de la(des) porte(s)		2 500 € HT	ERP	AN	NON	NON	
C30	BURE (BUREAU)	BaF.RC.216	Restera inaccessible aux personnes en fauteuil roulant		0 € HT	ERP	AN	NON	NON	
C31	SNTR (SANITAIRE)	Personnel	Créer sanitaire(s) adapté(s) conforme(s)		11 600 € HT	LT	NON	NON	NON	
C32	SNTR (SANITAIRE)	Visiteurs	Mettre en conformité le(s) sanitaire(s) adapté(s)		3 000 € HT	ERP	NON	NON	NON	
C33	BURE (BUREAU)	Accueil BaK.RC.444	Modifier le mobilier		1 000 € HT	ERP	NON	NON	NON	
C34	BURE (BUREAU)	Surveillante BaK.RC.423	Elargir la(les) portes(s)		2 200 € HT	ERP	AN	NON	NON	
C35	CHIN (CHEMINEMENT INTERIEUR)	Vers bureaux Est	Restera inaccessible aux personnes en fauteuil roulant		0 € HT	ERP	NON	Impossibilité technique	NON	Prévoir une aide à la personne
C36	BURE (BUREAU)	Type BaK.RC.440	Voir OC n°35		0 € HT	ERP	AN	NON	NON	
C37	BURE (BUREAU)	Type BaG.RC.429	Elargir la(les) portes(s)		20 400 € HT	ERP	AN	NON	NON	
C38	SNTR (SANITAIRE)	Personnel	Restera inaccessible aux personnes en fauteuil roulant		0 € HT	LT	NON	NON	NON	
C39	SNTR (SANITAIRE)	Personnel et	Créer sanitaire(s) adapté(s) conforme(s)		14 100 € HT	ERP	OUI	NON	NON	
C40	BURE (BUREAU)	BaG.RC.411	Elargir la(les) portes(s)		2 200 € HT	ERP	AN	NON	NON	
C41	SNTR (SANITAIRE)	BaG.RC.414S	Créer sanitaire(s) adapté(s) conforme(s)		16 100 € HT	ERP	NON	NON	OUI	Possibilité de baliser le sanitaire créé en C39
C42	RCPT (RECEPTION)	Accueil	Modifier le(les) comptoir(s) en abaissant une partie		2 200 € HT	ERP	NON	NON	NON	
C43	BURE (BUREAU)	Administratif et médical type BaL.RC.464	Elargir la(les) portes(s)		13 600 € HT	ERP	AN	NON	NON	
C44	CHIN (CHEMINEMENT INTERIEUR)	Couloir BaL.RC.470	Restera inaccessible aux personnes en fauteuil roulant		0 € HT	ERP	AN	NON	NON	
C45	PBLA (SALLE RECEVANT DU PUBLIC ASSIS)	Réunions BaL.RC.476	Elargir la(les) portes(s)		4 500 € HT	ERP	AN	NON	NON	
C46	SNTR (SANITAIRE)	Visiteurs BaL.RC.474	Créer sanitaire(s) adapté(s) conforme(s)		11 600 € HT	ERP	NON	NON	NON	
C47	SNTR (SANITAIRE)	Personnel BaL.RC.456	Créer sanitaire(s) adapté(s) conforme(s)		11 600 € HT	LT	NON	NON	NON	
C48	VSTR (VESTIAIRE)	Personnel BaL.RC.455	Restera inaccessible aux personnes en fauteuil roulant		0 € HT	LT	NON	NON	NON	

OBSTACLE			PRECONISATION			COUT	ERP OU LT	Obstacle résolu	Dérogation	Source d'économie potentielle	Commentaires
C49	BURE (BUREAU)	BaC.RC.442	Elargir la(les) porte(s)	Modifier le(les) comptoir(s) en rabaisant une partie	2 200 € HT	ERP	AN	NON	NON	NON	
C50	RCPT (RECEPTION)	Accueil			2 200 € HT	ERP	NON	NON	NON	NON	
C51	SNTR (SANITAIRE)	Adaptés visiteurs BaM.RC.490	Mettre en conformité l'(les) équipement(s) du(des) sanitaire(s)		3 000 € HT	ERP	NON	NON	NON	NON	
C52	SNTR (SANITAIRE)	Personnel BaM.RC.481	Mettre en conformité le(s) sanitaire(s) adapté(s)		5 800 € HT	LT	NON	NON	NON	NON	
C53	SNTR (SANITAIRE)	Personnel BaM.RC.489	Restera inaccessible aux personnes en fauteuil roulant		0 € HT	LT	NON	NON	NON	NON	
C54	CHIN (CHEMINEMENT INTERIEUR)	service entier	Travaux en cours		0 € HT	ERP	NON	NON	NON	NON	
C55.1	ESCI (ESCALIER INTERIEUR)	Escalier n°25 vers vestiaires	Restera inaccessible aux personnes en fauteuil roulant		0 € HT	LT	NON	NON	NON	NON	
C55.2	ESCI (ESCALIER INTERIEUR)	Escalier n°25 vers vestiaires	Mettre en conformité l'(les) équipement(s) de l'(des) escalier(s)		600 € HT	LT	NON	NON	NON	NON	
C56	CHIN (CHEMINEMENT INTERIEUR)	Desserte niveau bas	Voir OC n°55.1		0 € HT	LT	NON	NON	NON	NON	
C57	VSTR (VESTIAIRE)	Personnel	Restera inaccessible aux personnes en fauteuil roulant		0 € HT	LT	NON	NON	NON	NON	
C58	SNTR (SANITAIRE)	Personnel	VOir OC n°57 et 55.1		0 € HT	LT	NON	NON	NON	NON	
C59	DCHE (DOUCHE)	Personnel	VOir OC n°57 et 55.1		0 € HT	LT	NON	NON	NON	NON	
C60.1	ESCI (ESCALIER INTERIEUR)	Escalier n°23 desserte interne vestiaire -1/+1	VOir OC n°57 et 55.1		0 € HT	LT	NON	NON	NON	NON	
C60.2	ESCI (ESCALIER INTERIEUR)	Escalier n°23 desserte interne vestiaire -1/+1	Mettre en conformité l'(les) équipement(s) de l'(des) escalier(s)		3 300 € HT	LT	NON	NON	NON	NON	
C61.1	ESCI (ESCALIER INTERIEUR)	Escalier n°24 desserte interne vestiaire -1/0	VOir OC n°57 et 55.1		0 € HT	LT	NON	NON	NON	NON	
C61.2	ESCI (ESCALIER INTERIEUR)	Escalier n°24 desserte interne vestiaire -1/0	Mettre en conformité l'(les) équipement(s) de l'(des) escalier(s)		1 700 € HT	LT	NON	NON	NON	NON	
C62	CHIN (CHEMINEMENT INTERIEUR)	Vers vestiaires personnels	VOir OC n°57 et 55.1		0 € HT	LT	NON	NON	NON	NON	
C63	VSTR (VESTIAIRE)	Personnel type HN,PLT.RC.800	Restera inaccessible aux personnes en fauteuil roulant		0 € HT	LT	NON	NON	NON	NON	
C64	SNTR (SANITAIRE)	Adapté type HN,PLT.RC.804	Mettre en conformité le(s) sanitaire(s) adapté(s)		8 600 € HT	LT	NON	NON	NON	NON	
C65	DCHE (DOUCHE)	Adapté type HN,PLT.RC.800b	Restera inaccessible aux personnes en fauteuil roulant		0 € HT	LT	NON	NON	NON	NON	
C66	SNTR (SANITAIRE)	Type HN,PLT.RC.848	Mettre en conformité le(s) sanitaire(s) adapté(s)		5 300 € HT	LT	NON	NON	NON	NON	
C67	DCHE (DOUCHE)	Type HN,PLT.RC.846	Restera inaccessible aux personnes en fauteuil roulant		0 € HT	LT	NON	NON	NON	NON	
C68	CHIN (CHEMINEMENT INTERIEUR)	Couloir ascenseur 13 BaC.RC.C3	Poser une boîte adaptée		200 € HT	ERP	OUI	NON	NON	NON	
C69	PRTI (PORTE INTERIEURE)	Porte du service	Changer les vantaux de la(des) porte(s)		5 300 € HT	ERP	AN	NON	NON	NON	
C70	BURE (BUREAU)		Elargir la(les) portes(s)		2 200 € HT	ERP	AN	NON	NON	NON	
C71.1	CHIN (CHEMINEMENT INTERIEUR)	Couloir général type BaB.RC.C2	Changer les vantaux de la(des) porte(s)		5 300 € HT	ERP	AN	NON	NON	NON	
C71.2	CHIN (CHEMINEMENT INTERIEUR)	Couloir général type BaB.RC.C2	Déplacer le(s) dispositif(s)		0 € HT	ERP	OUI	NON	NON	NON	
C72.1	BURE (BUREAU)	Administratif médical type BaA.RC.112	Restera inaccessible aux personnes en fauteuil roulant		0 € HT	ERP	OUI	NON	NON	NON	
C72.2	BURE (BUREAU)	Administratif médical type BaA.RC.112	Voir OC n°72.1		0 € HT	ERP	OUI	NON	NON	NON	
C73	BURE (BUREAU)	Médical type BaB.RC.134	Elargir la(les) portes(s)		2 200 € HT	ERP	OUI	NON	NON	NON	
C74	PBLA (SALLE RECEVANT DU PUBLIC ASSIS)	Bibliothèque	Elargir la(les) portes(s)		4 500 € HT	ERP	OUI	NON	NON	NON	
C75	PACA (SALLE DE PAUSE ET CAFE)	Salle de pause BaA.RC.125	Elargir la(les) portes(s)		2 200 € HT	LT	OUI	NON	NON	NON	
C76	VSTR (VESTIAIRE)	Personnel BaA.RC.129	Restera inaccessible aux personnes en fauteuil roulant		0 € HT	LT	OUI	NON	NON	NON	

OBSTACLE		PRECONISATION			COUT	ERP OU LT	Obstacle résolu	Dérogation	Source d'économie potentielle	Commentaires
C77	SNTR (SANITAIRE)	Personnel BaA.RC.126	Créer sanitaire(s) adapté(s) conforme(s)		15 400 € HT	LT	OUI	NON	NON	
C78	CHBR (CHAMBRE)	Type BaB.RC.10	Travaux en cours		0 € HT	ERP	OUI	NON	NON	
C79	SNTR (SANITAIRE)	Visiteurs BaB.RC.137	Restera inaccessible aux personnes en fauteuil roulant		0 € HT	ERP	OUI	NON	NON	
C80	BURE (BUREAU)	BaO.RC.029	Elargir la(les) portes(s)		2 200 € HT	ERP	AN	NON	NON	
C81	PRTI (PORTE INTERIEURE)	Porte du service	Changer les vantaux de la(des) porte(s)		4 900 € HT	ERP	NON	NON	NON	
C82	CHIN (CHEMINEMENT INTERIEUR)	BaN.RC.C2 section A	Elargir la(les) portes(s)		5 800 € HT	ERP	OUI	NON	NON	
C83	BURE (BUREAU)	Type BaN.RC.002	Elargir la(les) portes(s)		13 600 € HT	ERP	OUI	NON	NON	
C84	BURE (BUREAU)	Type BaN.RC.009	Changer les vantaux de la(des) porte(s)		3 900 € HT	ERP	NON	NON	NON	
C85	SNTR (SANITAIRE)	Personnel BaN.RC.007	Créer sanitaire(s) adapté(s) conforme(s)		11 600 € HT	LT	NON	NON	NON	
C86	PACA (SALLE DE PAUSE ET CAFE)	Salle de pause	Restera inaccessible aux personnes en fauteuil roulant		0 € HT	LT	NON	NON	NON	
C87	ATTE (SALLE ATTENTE)	Depuis le couloir BaN.RC.004	Baliser par l'entrée du service		0 € HT	ERP	AN	NON	NON	
C88	ATTE (SALLE ATTENTE)	BaN.RC.005	Elargir la(les) portes(s)		1 900 € HT	ERP	AN	NON	NON	
C89	CHIN (CHEMINEMENT INTERIEUR)	BaN.RC.C3.section B	Créer sanitaire(s) adapté(s) conforme(s)		15 400 € HT	ERP	NON	NON	NON	
C90	BURE (BUREAU)	Administratif et financier type BaN.RC.19	Elargir la(les) portes(s)		7 800 € HT	ERP	AN	NON	NON	
C91	ATTE (SALLE ATTENTE)	BaN.RC.0	Elargir la(les) portes(s)		2 200 € HT	ERP	AN	NON	NON	Baliser et utiliser le sanitaire créé en C89
C92	SNTR (SANITAIRE)	Usage double BaN.RC.004	Restera inaccessible aux personnes en fauteuil roulant		0 € HT	ERP	NON	NON	NON	
C93.1	BURE (BUREAU)	BaO.RC.027 et 028	Restera inaccessible aux personnes en fauteuil roulant		0 € HT	ERP	NON	Disproportion manifeste	NON	Utiliser un autre bureau accessible
C93.2	BURE (BUREAU)	BaO.RC.027 et 028	Voir OC n°93.1		0 € HT	ERP	NON	NON	NON	
C94	RCPT (RECEPTION)	Accueil	Modifier le(les) comptoir(s) en rabaisant une partie		2 200 € HT	ERP	NON	NON	NON	
C95	BURE (BUREAU)	Administratif et médical type BaP.RC.039	Elargir la(les) portes(s)		33 800 € HT	ERP	AN	NON	NON	
C96	VSTR (VESTIAIRE)	Personnel	Restera inaccessible aux personnes en fauteuil roulant		0 € HT	LT	NON	NON	NON	
C97	SNTR (SANITAIRE)	Personnel	Voir OC n°96		0 € HT	LT	NON	NON	NON	
C98	DCHE (DOUCHE)	Personnel	Voir OC n°96		0 € HT	LT	NON	NON	NON	
C99	ATTE (SALLE ATTENTE)	Adapté visiteurs BaO.RC.032	Elargir la(les) portes(s)		2 200 € HT	ERP	AN	NON	NON	
C100	SNTR (SANITAIRE)		Mettre en conformité le(s) sanitaire(s) adapté(s)		3 200 € HT	ERP	NON	NON	NON	
C101	PRTI (PORTE INTERIEURE)	Porte du service	Installer des bandes contrastées sur les parties vitrées		80 € HT	ERP	NON	NON	NON	
C102	ATTE (SALLE ATTENTE)		Elargir la(les) portes(s)		4 500 € HT	ERP	AN	NON	NON	
C103	SNTR (SANITAIRE)	Visiteurs	Créer sanitaire(s) adapté(s) conforme(s)		10 000 € HT	ERP	NON	NON	NON	
C104	BURE (BUREAU)	Accueil	Elargir la(les) portes(s)		5 000 € HT	ERP	AN	NON	NON	
C105	BURE (BUREAU)	Type BaR.RC.062	Elargir la(les) portes(s)		9 400 € HT	ERP	AN	NON	NON	
C106.1	BURE (BUREAU)	Médical type BaR.RC.067	Restera inaccessible aux personnes en fauteuil roulant		0 € HT	ERP	NON	Disproportion manifeste	NON	Utiliser l'autre bureau accessible
C106.2	BURE (BUREAU)	Médical type BaR.RC.067	Elargir la(les) portes(s)		2 200 € HT	ERP	NON	NON	NON	
C107	CHIN (CHEMINEMENT INTERIEUR)	Examens BaR.RC.066	Changer les vantaux de la(des) porte(s)		1 900 € HT	ERP	NON	NON	NON	
C108	SNTR (SANITAIRE)	Personnel	Créer sanitaire(s) adapté(s) conforme(s)		14 100 € HT	LT	NON	NON	NON	

OBSTACLE		PRECONISATION			COUT	ERP OU LT	Obstacle résolu	Dérogation	Source d'économie potentielle	Commentaires
C109	ESCI (ESCALIER INTERIEUR)	Escalier n°19 0/+06	Mettre en conformité l'(les) équipement(s) de l'(des) escalier(s)		6 000 € HT	LT	NON	NON	NON	
C110	ESCI (ESCALIER INTERIEUR)	Escalier n°9 -2 à +	Mettre en conformité l'(les) équipement(s) de l'(des) escalier(s)		7 300 € HT	LT	NON	NON	NON	
C111	ESCI (ESCALIER INTERIEUR)	Escalier n°12 -1/+6	Mettre en conformité l'(les) équipement(s) de l'(des) escalier(s)		51 700 € HT	LT	NON	NON	NON	
C112	ESCI (ESCALIER INTERIEUR)	Escalier n°22 0 à +4	Mettre en conformité l'(les) équipement(s) de l'(des) escalier(s)		2 000 € HT	LT	NON	NON	NON	
C113	ESCI (ESCALIER INTERIEUR)	Escalier n°14 -2 à +5	Mettre en conformité l'(les) équipement(s) de l'(des) escalier(s)		26 100 € HT	LT	NON	NON	NON	
C114	ESCI (ESCALIER INTERIEUR)	Escalier n°6 0 à +2	Mettre en conformité l'(les) équipement(s) de l'(des) escalier(s)		7 400 € HT	LT	NON	NON	NON	
C115	ESCI (ESCALIER INTERIEUR)	Escalier n°17 0 à +2	Mettre en conformité l'(les) équipement(s) de l'(des) escalier(s)		800 € HT	LT	NON	NON	NON	
C116	ESCI (ESCALIER INTERIEUR)	Escalier n°8 -2 à 0 Archives	Mettre en conformité l'(les) équipement(s) de l'(des) escalier(s)		400 € HT	LT	NON	NON	NON	
C117	ESCI (ESCALIER INTERIEUR)	Escalier n°28 Rdj/RdeCh	Voir OC n°3		0 € HT	ERP	NON	NON	NON	
C118	ESCI (ESCALIER INTERIEUR)	Escalier bloc	Mettre en conformité l'(les) équipement(s) de l'(des) escalier(s)		1 100 € HT	LT	NON	NON	NON	
C119	ESCI (ESCALIER INTERIEUR)	Escalier n°23 0 à +1	Voir OC n°60.2		0 € HT	LT	NON	NON	NON	
C120	ESCI (ESCALIER INTERIEUR)		Mettre en conformité l'(les) équipement(s) de l'(des) escalier(s)		7 200 € HT	LT	NON	NON	NON	
C121	ASCE (ASCENSEUR)	Ascenseurs 17 et 18	Mettre en conformité le(s) équipement(s) de l'(des) ascenseur(s)		19 000 € HT	ERP	OUI	NON	NON	
C122	ASCE (ASCENSEUR)	Ascenseur 12	Mettre en conformité le(s) équipement(s) de l'(des) ascenseur(s)		200 € HT	ERP	NON	NON	NON	
C123.1	ASCE (ASCENSEUR)	Ascenseur 13 -2/+6	Voir OC n°8		0 € HT	ERP	NON	NON	NON	
C123.2	ASCE (ASCENSEUR)	Ascenseur 13 -2/+6	Mettre en conformité le(s) équipement(s) de l'(des) ascenseur(s)		34 000 € HT	ERP	NON	NON	NON	
C124.1	ASCE (ASCENSEUR)	Ascenseur 7 et 8	Voir OC n°8		0 € HT	ERP	OUI	NON	NON	
C124.2	ASCE (ASCENSEUR)	Ascenseur 7 et 8	Mettre en conformité le(s) équipement(s) de l'(des) ascenseur(s)		34 000 € HT	ERP	OUI	NON	NON	
C125	ASCE (ASCENSEUR)	Ascenseur 5	Mettre en conformité le(s) équipement(s) de l'(des) ascenseur(s)		35 000 € HT	ERP	OUI	NON	NON	
C126	ASCE (ASCENSEUR)	Ascenseur 32	Mettre en conformité le(s) équipement(s) de l'(des) ascenseur(s)		26 500 € HT	ERP	NON	NON	NON	
C127	ASCE (ASCENSEUR)	Ascenseurs 29,30 et 31 Ascenseurs technique bloc	Voir OC n°8		0 € HT	LT	NON	NON	NON	
C128	ASCE (ASCENSEUR)	Ascenseur 28	Mettre en conformité l'(les) équipement(s) de l'(des) escalier(s)		2 200 € HT	ERP	NON	NON	NON	
C129	ASCE (ASCENSEUR)	Ascenseur 4	Mettre en conformité l'(les) équipement(s) de l'(des) escalier(s)		300 € HT	ERP	NON	NON	NON	
C130	PRTI (PORTE INTERIEURE)	Porte du service BaF-01.307	Changer les vantaux de la(des) porte(s)		5 300 € HT	ERP	AN	NON	NON	
C131	RCPT (RECEPTION)	Accueil	Modifier le(les) comptoir(s) en rabaisant une partie		2 000 € HT	ERP	NON	NON	NON	
C132	BURE (BUREAU)	Administratif et médical type BaF-01.306	Elargir la(les) portes(s)		18 200 € HT	ERP	AN	NON	NON	
C133	PBLA (SALLE RECEVANT DU PUBLIC ASSIS)	Salle de réunion	Elargir la(les) portes(s)		2 200 € HT	ERP	AN	NON	NON	

OBSTACLE		PRECONISATION					ERP OU LT	Obstacle résolu	Dérogation	Source d'économie potentielle	Commentaires
C134.1	SNTR (SANITAIRE)	Adapté, visiteurs et personnel	Mettre en conformité le(s) sanitaire(s) adapté(s)		3 200 € HT		ERP	NON	NON	NON	
C134.2	SNTR (SANITAIRE)	Adapté, visiteurs et personnel	Le cas échéant, libérer le local		0 € HT		ERP	NON	NON	NON	
C135	PRTI (PORTE INTERIEURE)	Porte du service	Remplacer l'interphone par un visiophone		4 300 € HT		ERP	NON	NON	NON	
C136	CHIN (CHEMINEMENT INTERIEUR)	Couloir générale vers escalier de secours	Installer des bandes contrastées sur les parties vitrées		40 € HT		ERP	NON	NON	NON	
C137	VSTR (VESTIAIRE)	Cabines de désahillage	Restera inaccessible aux personnes en fauteuil roulant		0 € HT		ERP	NON	Disproportion manifeste	NON	Utiliser un autre local accessible
C138	SNTR (SANITAIRE)	Adapté visiteurs	Mettre en conformité le(s) sanitaire(s) adapté(s)		3 200 € HT		ERP	NON	NON	NON	
C139	RCPT (RECEPTION)	Accueil	Modifier le(s) comptoir(s) en rabaisant une partie		2 000 € HT		ERP	NON	NON	NON	
C140	CHIN (CHEMINEMENT INTERIEUR)	BaK.01.518	Changer les vantaux de la(des) porte(s)		1 900 € HT		ERP	NON	NON	NON	
C141	BURE (BUREAU)	Type BaK.01.518	Elargir la(les) portes(s)		4 500 € HT		ERP	AN	NON	NON	
C142	SNTR (SANITAIRE)	Personnel	Créer sanitaire(s) adapté(s)		11 600 € HT		LT	NON	NON	NON	
C143	VSTR (VESTIAIRE)	Cabines	Restera inaccessible aux personnes en fauteuil roulant		0 € HT		ERP	NON	Disproportion manifeste	NON	Utiliser un autre local accessible
C144	SNTR (SANITAIRE)	Vérouillé BaK.01.532	Remettre le WC adapté en service		0 € HT		ERP	NON	NON	NON	
C145	CHIN (CHEMINEMENT INTERIEUR)	Couloir Ouest total	Déplacer le(s) dispositif(s)		0 € HT		ERP	Gelé/tx futurs	NON	NON	
C146	BURE (BUREAU)	Cadre BaB.01.007	Changer les vantaux de la(des) porte(s)		1 900 € HT		ERP	AN	NON	NON	
C147	BURE (BUREAU)	Administratif et médical type BaB.01.041	Elargir la(les) portes(s)		4 500 € HT		ERP	AN	NON	NON	
C148	BURE (BUREAU)	BaB.01.008	Changer les vantaux de la(des) porte(s)		1 900 € HT		ERP	AN	NON	NON	
C149	BURE (BUREAU)	Type BaC.01.002	Elargir la(les) portes(s)		6 800 € HT		ERP	AN	NON	NON	
C150	PRTI (PORTE INTERIEURE)	vers WC personnel	Voir OC n°151		0 € HT		LT	Gelé/tx futurs	NON	NON	
C151	SNTR (SANITAIRE)	Personnel	Créer sanitaire(s) adapté(s)		12 300 € HT		LT	Gelé/tx futurs	NON	NON	
C152	PRTI (PORTE INTERIEURE)	Vers vestiaire	Changer les vantaux de la(des) porte(s)		5 300 € HT		LT	AN	NON	NON	
C153	CHIN (CHEMINEMENT INTERIEUR)	BaC.01.C1	Déplacer le(s) dispositif(s)		0 € HT		LT	Gelé/tx futurs	NON	NON	
C154.1	VSTR (VESTIAIRE)	Personnel	Voir OC n°154.2		0 € HT		LT	Gelé/tx futurs	NON	NON	
C154.2	VSTR (VESTIAIRE)	Personnel	Restera inaccessible aux personnes en fauteuil roulant		0 € HT		LT	Gelé/tx futurs	NON	NON	
C155	SNTR (SANITAIRE)	Personnel	Voir OC n°154.2		0 € HT		LT	Gelé/tx futurs	NON	NON	
C156	DCHE (DOUCHE)	Personnel	Voir OC n°154.2		0 € HT		LT	Gelé/tx futurs	NON	NON	
C157.1	CHBR (CHAMBRE)	Chambre 1 lit et type BaB.01.012	Changer les vantaux de la(des) porte(s)		41 800 € HT		ERP	AN	NON	NON	
C157.2	CHBR (CHAMBRE)	Chambre 1 lit et type BaB.01.012	Créer chambre(s) adaptée(s)		18 000 € HT		ERP	Gelé/tx futurs	NON	NON	
C158	DCHE (DOUCHE)	Commune type BaB.01.038	Voir OC n°159		0 € HT		ERP	Gelé/tx futurs	NON	NON	
C159	DCHE (DOUCHE)	Salle de bain - douche BaA.01.027	Elargir la(les) portes(s)		2 200 € HT		ERP	Gelé/tx futurs	NON	NON	
C160	SNTR (SANITAIRE)	Visiteurs BaB.01.038b	Restera inaccessible aux personnes en fauteuil roulant		0 € HT		ERP	NON	Disproportion manifeste	NON	Utiliser le WC adapté du personnel
C161	CHIN (CHEMINEMENT INTERIEUR)	Couloir Est total	Modifier le mobilier		1 900 € HT		ERP	NON	NON	NON	
C162	SNTR (SANITAIRE)	Personnel	Créer sanitaire(s) adapté(s)		16 100 € HT		LT	NON	NON	NON	
C163	PACA (SALLE DE PAUSE ET CAFE)	Salle de pause BaN.01.129	Elargir la(les) portes(s)		2 200 € HT		LT	NON	NON	NON	

OBSTACLE		PRECONISATION			COUT	ERP OU LT	Obstacle résolu	Dérogation	Source d'économie potentielle	Commentaires
C164	L-PRTI (LOGEMENT PORTE INTERIEURE)	Depuis vestiaires BaC.01.C1	Changer les vantaux de la(des) porte(s)		1 900 € HT	LT	AN	NON	NON	
C165	CHBR (CHAMBRE)	Chambres 1 lit et 2 lits type BaN.01.112	Créer chambre(s) adaptée(e)s		18 000 € HT	ERP	NON	NON	NON	
C166	SNTR (SANITAIRE)	Visiteurs	Mettre en conformité le(s) sanitaire(s) adapté(s)		3 200 € HT	ERP	NON	NON	NON	
C167	BURE (BUREAU)	BaR.01.218	Elargir la(les) portes(s)		2 200 € HT	ERP	AN	NON	NON	
C168	SNTR (SANITAIRE)	Personnel type BaO.01.234	Créer sanitaire(s) adapté(s) conforme(s)		12 300 € HT	LT	NON	NON	NON	
C169	CHBR (CHAMBRE)	Chambres 1 lit et 2 lits type BaN.01.111	Créer chambre(s) adaptée(e)s		18 000 € HT	ERP	NON	NON	NON	
C170.1	SNTR (SANITAIRE)	Visiteurs	Voir OC n°170.2		0 € HT	ERP	NON	NON	NON	
C170.2	SNTR (SANITAIRE)	Visiteurs	Créer sanitaire(s) adapté(s) conforme(s)		12 300 € HT	ERP	NON	NON	NON	
C171	SNTR (SANITAIRE)	BaR.01.214	Local non visitable		0 € HT	ERP	NON	NON	NON	
C172.1	CHIN (CHEMINEMENT INTERIEUR)	Couloir BaF.02.C4	Modifier le mobilier		1 900 € HT	ERP	NON	NON	NON	
C172.2	CHIN (CHEMINEMENT INTERIEUR)	Couloir BaF.02.C4	Déplacer le(s) dispositif(s)		0 € HT	ERP	Gelé/D.S.E	NON	NON	
C173	BURE (BUREAU)	Type BaF.02.002	Elargir la(les) portes(s)		14 100 € HT	ERP	AN	NON	NON	
C174.1	PRTI (PORTE INTERIEURE)	Porte du service	Motoriser l'ouverture des 2 vantaux de la(les) porte(s)		10 000 € HT	ERP	NON	NON	NON	
C174.2	PRTI (PORTE INTERIEURE)	Porte du service	Voir OC n°174.1		0 € HT	ERP	AN	NON	NON	
C174.3	PRTI (PORTE INTERIEURE)	Porte du service	Voir OC n°174.1		0 € HT	ERP	NON	NON	NON	
C175	SNTR (SANITAIRE)	Professionnels PLT.02.024b	Créer sanitaire(s) adapté(s) conforme(s)		11 600 € HT	LT	NON	NON	NON	
C176.1	PRTI (PORTE INTERIEURE)	Vers salle d'enseignement "Burdier"	Changer les vantaux de la(des) porte(s)		5 300 € HT	ERP	NON	NON	NON	
C176.2	PRTI (PORTE INTERIEURE)	Vers salle d'enseignement "Burdier"	Changer la(les) poignée(s) de la(les) porte(s)		400 € HT	ERP	NON	NON	NON	
C177	CHIN (CHEMINEMENT INTERIEUR)	Salle "Burdier"	Installer une boucle magnétique		2 000 € HT	ERP	AN	NON	NON	
C178	SNTR (SANITAIRE)	PLT.02.023b	Local non visitable		0 € HT	ERP	NON	NON	NON	
C179.1	PRTI (PORTE INTERIEURE)	Porte du service	Positionner le dispositif d'appel/contrôle à hauteur conforme		200 € HT	ERP	NON	NON	NON	
C179.2	PRTI (PORTE INTERIEURE)	Porte du service	Changer les vantaux de la(des) porte(s)		5 300 € HT	ERP	AN	NON	NON	
C180	PRTI (PORTE INTERIEURE)	Porte du service	Changer les vantaux de la(des) porte(s)		5 300 € HT	ERP	AN	NON	NON	
C181	BURE (BUREAU)	Secrétariat BaG.02.011	Elargir la(les) portes(s)		5 600 € HT	ERP	AN	NON	NON	
C182	BURE (BUREAU)	Médical BaG.02.023	Elargir la(les) portes(s)		11 300 € HT	ERP	AN	NON	NON	
C183	CHIN (CHEMINEMENT INTERIEUR)	Box audio BaG.02.035	Restera inaccessible aux personnes en fauteuil roulant		0 € HT	ERP	NON	Disproportion manifeste	NON	Aide à la personne
C184.1	CHIN (CHEMINEMENT INTERIEUR)	Box audio BaG.02.036	Restera inaccessible aux personnes en fauteuil roulant		0 € HT	ERP	NON	NON	NON	Voir C183
C184.2	CHIN (CHEMINEMENT INTERIEUR)	Box audio BaG.02.036	Voir OC n°184.1		0 € HT	ERP	NON	NON	NON	
C185	BURE (BUREAU)	cadre et infirmier BaG.02.016 et 018	Elargir la(les) portes(s)		9 400 € HT	ERP	AN	NON	NON	
C186	PACA (SALLE DE PAUSE ET CAFE)	Salle de pause	Elargir la(les) portes(s)		5 700 € HT	LT	AN	NON	NON	
C187	CHIN (CHEMINEMENT INTERIEUR)	Vers vestiaires	Voir OC n°188		0 € HT	LT	NON	NON	NON	
C188	VSTR (VESTIAIRE)	Personnel	Restera inaccessible aux personnes en fauteuil roulant		0 € HT	LT	NON	NON	NON	
C189	SNTR (SANITAIRE)	Personnel	Voir OC n°188		0 € HT	LT	NON	NON	NON	
C190	DOCHE (DOUCHE)	Personnel	Voir OC n°188		0 € HT	LT	NON	NON	NON	
C191	CHIN (CHEMINEMENT INTERIEUR)	Couloir Ouest total	Déplacer le(s) dispositif(s)		0 € HT	ERP	Gelé/tx futurs	NON	NON	
C192	BURE (BUREAU)	Cadre BaB.02.010	Changer les vantaux de la(des) porte(s)		1 900 € HT	ERP	AN	NON	NON	
C193	BURE (BUREAU)	Type BAB.02.037	Elargir la(les) portes(s)		15 900 € HT	ERP	AN	NON	NON	
C194	SNTR (SANITAIRE)	Personnel	Créer sanitaire(s) adapté(s) conforme(s)		16 100 € HT	LT	Gelé/tx futurs	NON	NON	

OBSTACLE		PRECONISATION			COUT	ERP OU LT	Obstacle résolu	Dérogation	Source d'économie potentielle	Commentaires
C195	PRTI (PORTE INTERIEURE)	Vers vestiaire	Changer les vantaux de la(des) porte(s)		5 300 € HT	LT	AN	NON	NON	
C196	CHIN (CHEMINEMENT INTERIEUR)	BaC.02.C1	Déplacer le(s) dispositif(s)		0 € HT	LT	Gelé/tx futurs	NON	NON	
C197.1	VSTR (VESTIAIRE)	BaL.02.116	Voir OC n°197.2		0 € HT	LT	Gelé/tx futurs	NON	NON	
C197.2	VSTR (VESTIAIRE)	BaL.02.116	Restera inaccessible aux personnes en fauteuil roulant		0 € HT	LT	Gelé/tx futurs	NON	NON	
C198	SNTR (SANITAIRE)	Personnel	Voir OC n°197.2		0 € HT	LT	Gelé/tx futurs	NON	NON	
C199	DCH (DOUCHE)	Personnel	Voir OC n°197.2		0 € HT	LT	Gelé/tx futurs	NON	NON	
C200	ATTE (SALLE ATTENTE)	BaB.02.009	Changer les vantaux de la(des) porte(s)		1 900 € HT	ERP	AN	NON	NON	
C201	SNTR (SANITAIRE)	De l'attente	Créer sanitaire(s) adapté(s) conforme(s)		14 100 € HT	ERP	Gelé/tx futurs	NON	NON	
C202.1	ATTE (SALLE ATTENTE)	BaB.02.027	Changer les vantaux de la(des) porte(s)		1 900 € HT	ERP	AN	NON	NON	
C202.2	ATTE (SALLE ATTENTE)	BaB.02.027	Voir OC n°202.1		0 € HT	ERP	Gelé/tx futurs	NON	NON	
C203.1	CHBR (CHAMBRE)	Chambre 1 lit et 2 lits BaB.02.007	Changer les vantaux de la(des) porte(s)		34 800 € HT	ERP	AN	NON	NON	
C203.2	CHBR (CHAMBRE)	Chambre 1 lit et 2 lits BaB.02.007	Créer chambre(s) adaptée(s)		18 000 € HT	ERP	Gelé/tx futurs	NON	NON	
C204	DCH (DOUCHE)	Patient BaB.02.034b	Restera inaccessible aux personnes en fauteuil roulant		0 € HT	ERP	Gelé/tx futurs	NON	NON	Voir C203.2
C205	SNTR (SANITAIRE)	Visiteurs BaA.02.026b	Restera inaccessible aux personnes en fauteuil roulant		0 € HT	ERP	Gelé/tx futurs	NON	NON	Voir C203.2
C206	SNTR (SANITAIRE)	Personnel BaO.02.013	Créer sanitaire(s) adapté(s) conforme(s)		14 100 € HT	LT	OUI	NON	NON	
C207	CHBR (CHAMBRE)	Chambre 1 lit et 2 lits type BaC.02.109	Créer chambre(s) adaptéee(s)		18 000 € HT	ERP	OUI	NON	NON	
C208	SNTR (SANITAIRE)	adapté visiteurs BaO.02.134b	Mettre en conformité le(s) sanitaire(s) adapté(s)		4 500 € HT	ERP	OUI	NON	NON	
C209	PBLA (SALLE RECEVANT DU PUBLIC ASSIS)	Salle polyvalente BaO.02.200	Changer les vantaux de la(des) porte(s)		1 900 € HT	ERP	AN	NON	NON	
C210	SNTR (SANITAIRE)	Personnel	Créer sanitaire(s) adapté(s) conforme(s)		14 100 € HT	LT	NON	NON	NON	
C211	ATTE (SALLE ATTENTE)	BaR.02.221	Restera inaccessible aux personnes en fauteuil roulant		0 € HT	ERP	AN	NON	NON	
C212.1	CHBR (CHAMBRE)	Chambre 1 lit et 2 lits type BaO.02.202	Voir OC n°212.2		0 € HT	ERP	NON	NON	NON	
C212.2	CHBR (CHAMBRE)	Chambre 1 lit et 2 lits type BaO.02.202	Créer chambre(s) adaptée(s)		18 000 € HT	ERP	NON	NON	NON	
C213.1	SNTR (SANITAIRE)	Adapté visiteur BaO.02.236	déposer le vantail intérieur de la porte		0 € HT	ERP	NON	NON	NON	
C213.2	SNTR (SANITAIRE)	Adapté visiteur BaO.02.236	Mettre en conformité le(s) sanitaire(s) adapté(s)		1 300 € HT	ERP	NON	NON	NON	
C213.3	SNTR (SANITAIRE)	Adapté visiteur BaO.02.236	Mettre en conformité le(s) sanitaire(s) adapté(s)		3 200 € HT	ERP	NON	NON	NON	
C214	BURE (BUREAU)	Type BaF.03.001	Elargir la(les) port(es)		11 300 € HT	ERP	AN	NON	NON	
C215	BURE (BUREAU)	Type BaF.03.007	Elargir la(les) port(es)		4 500 € HT	ERP	AN	NON	NON	
C216	BURE (BUREAU)	BaF.03.006	Restera inaccessible aux personnes en fauteuil roulant		0 € HT	ERP	AN	NON	NON	
C217	SNTR (SANITAIRE)	Personnel	Restera inaccessible aux personnes en fauteuil roulant		0 € HT	LT	NON	NON	NON	
C218	CHIN (CHEMINEMENT INTERIEUR)	Couloir général du service	Déplacer le(s) dispositif(s)		0 € HT	ERP	Gelé/tx futurs	NON	NON	
C219	BURE (BUREAU)	Cadre BaB.03.031	Elargir la(les) port(es)		2 200 € HT	ERP	AN	NON	NON	
C220	BURE (BUREAU)	BaC.03.121	Elargir la(les) port(es)		13 600 € HT	ERP	AN	NON	NON	
C221	BURE (BUREAU)	Type Bab.03.002	Changer les vantaux de la(des) porte(s)		1 900 € HT	ERP	AN	NON	NON	
C222	SNTR (SANITAIRE)	Personnel	Créer sanitaire(s) adapté(s) conforme(s)		14 100 € HT	LT	Gelé/tx futurs	NON	NON	

OBSTACLE		PRECONISATION			COUT	ERP OU LT	Obstacle résolu	Dérogation	Source d'économie potentielle	Commentaires
C223	PRTI (PORTE INTERIEURE)	Vers vestiaire BaC.03.C1	Changer les vantaux de la(des) porte(s)		5 300 € HT	LT	Gelé/tx futurs	NON	NON	
C224	CHIN (CHEMINEMENT INTERIEUR)	BaC.03.C1	Déplacer le(s) dispositif(s)		0 € HT	LT	Gelé/tx futurs	NON	NON	
C225.1	VSTR (VESTIAIRE)	BaC.03.027	Voir OC n°225.2		0 € HT	LT	Gelé/tx futurs	NON	NON	
C225.2	VSTR (VESTIAIRE)	BaC.03.027	Restera inaccessible aux personnes en fauteuil roulant		0 € HT	LT	Gelé/tx futurs	NON	NON	
C226	DCHE (DOUCHE)	Personnel	Voir OC n°225.2		0 € HT	LT	Gelé/tx futurs	NON	NON	
C227	SNTR (SANITAIRE)	Personnel	Voir OC n°225.2		0 € HT	LT	Gelé/tx futurs	NON	NON	
C228	ATTE (SALLE ATTENTE)	type BaB.03.033	Elargir la(les) portes(s)		6 800 € HT	ERP	AN	NON	NON	
C229.1	CHBR (CHAMBRE)	Chambre 1 lit et 2 lits type Bab.03.003	Changer les vantaux de la(des) porte(s)		29 000 € HT	ERP	AN	NON	NON	
C229.2	CHBR (CHAMBRE)	Chambre 1 lit et 2 lits type Bab.03.003	Créer chambre(s) adaptée(e)(s)		18 000 € HT	ERP	Gelé/tx futurs	NON	NON	
C230	DCHE (DOUCHE)	Patients	Utiliser la salle de bain adaptée		0 € HT	ERP	Gelé/tx futurs	NON	NON	
C231	SNTR (SANITAIRE)	Visiteurs type BaA.03.026b	Créer sanitaire(s) adapté(s)		12 300 € HT	ERP	Gelé/tx futurs	NON	NON	
C232	CHIN (CHEMINEMENT INTERIEUR)	Couloir Est général	Modifier le mobilier		1 900 € HT	ERP	NON	NON	NON	
C233	BURE (BUREAU)	Cadre BaN.03.027	Elargir la(les) portes(s)		4 600 € HT	ERP	AN	NON	NON	
C234	BURE (BUREAU)	Type BaN.03.106	Restera inaccessible aux personnes en fauteuil roulant		0 € HT	ERP	AN	NON	NON	
C235	BURE (BUREAU)	BaN.03.108	Elargir la(les) portes(s)		4 600 € HT	ERP	AN	NON	NON	
C236	SNTR (SANITAIRE)	Personnel	Créer sanitaire(s) adapté(s)		16 100 € HT	LT	NON	NON	NON	
C237	CHBR (CHAMBRE)	Chambre 1 li et 2 lits type BaN.03.113	Créer chambre(s) adaptée(e)(s)		18 000 € HT	ERP	NON	NON	NON	
C238	SNTR (SANITAIRE)	Adapté visiteur	Mettre en conformité le(s) sanitaire(s) adapté(s)		5 800 € HT	ERP	NON	NON	NON	
C239	BURE (BUREAU)	Secrétariat Ba0.03.200	Changer les vantaux de la(des) porte(s)		1 900 € HT	ERP	AN	NON	NON	
C240	CHBR (CHAMBRE)	Chambre 1 lit et 2 lits type BaP.03.219	Créer chambre(s) adaptée(e)(s)		18 000 € HT	ERP	NON	NON	NON	
C241	PRTI (PORTE INTERIEURE)	Porte du service BaF.04.C1	Elargir la(les) portes(s)		3 200 € HT	ERP	AN	NON	NON	
C242	CHIN (CHEMINEMENT INTERIEUR)	Couloir général	Restera inaccessible aux personnes en fauteuil roulant		0 € HT	ERP	AN	NON	NON	
C243	ATTE (SALLE ATTENTE)	Type BaF.04.003	Elargir la(les) portes(s)		4 500 € HT	ERP	AN	NON	NON	
C244	CHIN (CHEMINEMENT INTERIEUR)	Examens	Elargir la(les) portes(s)		4 500 € HT	ERP	AN	NON	NON	
C245.1	BURE (BUREAU)	Type BaF.04.002	Elargir la(les) circulation(s)		11 700 € HT	ERP	NON	NON	NON	
C245.2	BURE (BUREAU)	Type BaF.04.002	Voir OC n°245.1		0 € HT	ERP	AN	NON	NON	
C246	SNTR (SANITAIRE)	BaF.04.007	Restera inaccessible aux personnes en fauteuil roulant		0 € HT	ERP	NON	Disproportion manifeste	NON	Utiliser un autre sanitaire accessible
C247	CHIN (CHEMINEMENT INTERIEUR)	Couloir général du service	Déplacer le(s) dispositif(s)		0 € HT	ERP	OUI	NON	NON	
C248	BURE (BUREAU)	Cadre BaB.04.005	Changer les vantaux de la(des) porte(s)		1 900 € HT	ERP	OUI	NON	NON	
C249	BURE (BUREAU)	Médical type BaC.04.C2	Elargir la(les) portes(s)		4 500 € HT	ERP	OUI	NON	NON	
C250	BURE (BUREAU)	Administratif et médical type Bab.04.037	Elargir la(les) portes(s)		9 100 € HT	ERP	OUI	NON	NON	
C251	SNTR (SANITAIRE)	Personnel BaB.04.034	Créer sanitaire(s) adapté(s)		12 300 € HT	LT	OUI	NON	NON	
C252	PRTI (PORTE INTERIEURE)	Vers vestiaire BaC.04.C1	Changer les vantaux de la(des) porte(s)		5 300 € HT	ERP	OUI	NON	NON	
C253	CHIN (CHEMINEMENT INTERIEUR)	BaC.04.C1	Déplacer le(s) dispositif(s)		0 € HT	ERP	OUI	NON	NON	
C254.1	VSTR (VESTIAIRE)	Vestiaire personnel type BaC.04.116	Voir OC n°254.2		0 € HT	ERP	OUI	NON	NON	
C254.2	VSTR (VESTIAIRE)	Vestiaire personnel type BaC.04.116	Restera inaccessible aux personnes en fauteuil roulant		0 € HT	ERP	OUI	NON	NON	
C255	DCHE (DOUCHE)	Personnel	Voir OC n°254.2		0 € HT	ERP	OUI	NON	NON	

OBSTACLE		PRECONISATION				ERP OU LT	Obstacle résolu	Dérogation	Source d'économie potentielle	Commentaires
C256	SNTR (SANITAIRE)	Personnel	Voir OC n°254,2		0 € HT	ERP	OUI	NON	NON	
C257	CHIN (CHEMINEMENT INTERIEUR)	Salle de soins BaB.04.031	Elargir la(les) port(es)		2 200 € HT	ERP	OUI	NON	NON	
C258	ATTE (SALLE ATTENTE)	BaB.04.001	Changer les vantaux de la(des) porte(s)		1 900 € HT	ERP	OUI	NON	NON	
C259.1	CHBR (CHAMBRE)	Chambre 1 lit et 2 lits type	Changer les vantaux de la(des) porte(s)		32 900 € HT	ERP	OUI	NON	NON	
C259.2	CHBR (CHAMBRE)	Chambre 1 lit et 2 lits type	Créer chambre(s) adaptée(s)		18 000 € HT	ERP	OUI	NON	NON	
C260	DCHE (DOUCHE)	Douche patient type BaB.04.034	Utiliser la salle de bain adaptée		0 € HT	ERP	OUI	NON	NON	
C261	SNTR (SANITAIRE)	Visiteurs type BaB.04.032	Créer sanitaire(s) adapté(s) conforme(s)		13 300 € HT	ERP	NON	NON	NON	
C262	CHIN (CHEMINEMENT INTERIEUR)	Couloir Est général	Modifier le mobilier		1 900 € HT	ERP	NON	NON	NON	
C263	BURE (BUREAU)	BoN.04.104	Restera inaccessible aux personnes en fauteuil roulant		0 € HT	ERP	AN	NON	NON	
C264	BURE (BUREAU)	BoN.04.108	Elargir la(les) port(es)		9 400 € HT	ERP	AN	NON	NON	
C265	SNTR (SANITAIRE)	Personnel	Créer sanitaire(s) adapté(s) conforme(s)		16 100 € HT	LT	NON	NON	NON	
C266	BURE (BUREAU)	BaC.04.114 et BaC.04.119	Elargir la(les) port(es)		2 200 € HT	ERP	AN	NON	NON	
C267	CHBR (CHAMBRE)	Chambre 1 lit et 2 lits BaN.04.112	Créer chambre(s) adaptée(s)		18 000 € HT	ERP	NON	NON	NON	
C268	ATTE (SALLE ATTENTE)	Visiteurs BaN.04.109	Restera inaccessible aux personnes en fauteuil roulant		0 € HT	ERP	AN	NON	NON	
C269	SNTR (SANITAIRE)	Visiteurs BaC.04.110b	Mettre en conformité le(s) sanitaire(s) adapté(s)		3 300 € HT	ERP	NON	NON	NON	
C270	CHIN (CHEMINEMENT INTERIEUR)	Couloir BaO.04.C2 niveau +4	Elargir la(les) port(es)		2 200 € HT	ERP	AN	NON	NON	
C271	SNTR (SANITAIRE)	Personnel BaP.04.033	Créer sanitaire(s) adapté(s) conforme(s)		14 100 € HT	LT	NON	NON	NON	
C272	CHBR (CHAMBRE)	Chambre 1 lit et 2 lits type BaP.04.207	Créer sanitaire(s) adapté(s) conforme(s)		18 000 € HT	ERP	NON	NON	NON	
C273	CHIN (CHEMINEMENT INTERIEUR)	Couloir BaC.05.C4 Niveau +5	Déplacer le(s) dispositif(s)		0 € HT	ERP	non justifié	NON	NON	
C274	PRTI (PORTE INTERIEURE)	Porte du service	Positionner le dispositif d'appel/contrôle à hauteur conforme		4 300 € HT	ERP	NON	NON	NON	
C275	CHIN (CHEMINEMENT INTERIEUR)	Couloir Ouest total	Changer les vantaux de la(des) porte(s)		5 300 € HT	ERP	OUI	NON	NON	
C276	SNTR (SANITAIRE)	Visiteurs BaB.05.001b	Restera inaccessible aux personnes en fauteuil roulant		0 € HT	ERP	NON	NON	NON	Voir C278
C277	CHBR (CHAMBRE)	Chambre 1 lit et 2 lits BaA.05.011	Créer chambre(s) adaptée(s)		18 000 € HT	ERP	NON	NON	NON	
C278	SNTR (SANITAIRE)	Patients (adapté) BaA.05.030	Mettre en conformité le(s) sanitaire(s) adapté(s)		3 200 € HT	ERP	NON	NON	NON	
C279	CHIN (CHEMINEMENT INTERIEUR)	Couloir BaC.05.C5	Modifier le mobilier		1 900 € HT	ERP	NON	NON	NON	
C280	CHIN (CHEMINEMENT INTERIEUR)	BoN.05.C1 et BaO.05.C4	Changer les vantaux de la(des) porte(s)		5 300 € HT	ERP	AN	NON	NON	
C281	SNTR (SANITAIRE)	Professionnels BaN.05.130	Créer sanitaire(s) adapté(s) conforme(s)		16 100 € HT	LT	NON	NON	NON	
C282.1	PRTI (PORTE INTERIEURE)	Vers le vestiaire	Voir OC n°284		0 € HT	ERP	NON	NON	NON	
C282.2	PRTI (PORTE INTERIEURE)	Vers le vestiaire	Voir OC n°284		0 € HT	ERP	AN	NON	NON	
C283	CHIN (CHEMINEMENT INTERIEUR)	Couloir vestiaire BaF.05.C1	Voir OC n°284		0 € HT	ERP	NON	NON	NON	
C284	VSTR (VESTIAIRE)	Personnel	Restera inaccessible aux personnes en fauteuil roulant		0 € HT	LT	NON	NON	NON	
C285	SNTR (SANITAIRE)	Personnel	Voir OC n°284		0 € HT	LT	NON	NON	NON	
C286	DCHE (DOUCHE)	Personnel	Voir OC n°284		0 € HT	LT	NON	NON	NON	
C287	SNTR (SANITAIRE)	Visiteurs BaC.05.120A	Créer sanitaire(s) adapté(s) conforme(s)		12 300 € HT	ERP	NON	NON	NON	

OBSTACLE		PRECONISATION				ERP OU LT	Obstacle résolu	Dérogation	Source d'économie potentielle	Commentaires
C288	CHBR (CHAMBRE)	Chambre 1 lit et 2 lits type BaN.05.112	Créer chambre(s) adaptée(s)		18 000 € HT	ERP	NON	NON	NON	
C289	CHIN (CHEMINEMENT INTERIEUR)	hall ascenseur BaD.05.246	Déplacer le(s) dispositif(s)		0 € HT	LT	NON	NON	NON	
C290	PRTI (PORTE INTERIEURE)	Porte du service	Changer les vantaux de la(des) porte(s)		5 300 € HT	ERP	NON	NON	NON	
C291	CHIN (CHEMINEMENT INTERIEUR)	Hall et attente	Régler le ferme porte		0 € HT	ERP	NON	NON	NON	
C292	RCPT (RECEPTION)	Accueil	Modifier le(les) comptoir(s) en rabaisant une partie		2 200 € HT	ERP	NON	NON	NON	
C293	SNTR (SANITAIRE)	Professionnel BaP.05.238	Mettre en conformité le(s) sanitaire(s) adapté(s)		5 800 € HT	LT	NON	NON	NON	
C294	VSTR (VESTIAIRE)	BaR.05.217	Restera inaccessible aux personnes en fauteuil roulant		0 € HT	LT	NON	NON	NON	
C295	CHBR (CHAMBRE)	Avec wc adapté BaP.05.212	Créer chambre(s) adaptée(s)		18 000 € HT	ERP	NON	NON	NON	
C296	CHBR (CHAMBRE)	Type BaR.05.220	Voir OC n°295		0 € HT	ERP	NON	NON	NON	
C297	SNTR (SANITAIRE)	Patients BaP.05.240	Restera inaccessible aux personnes en fauteuil roulant		0 € HT	ERP	NON	NON	NON	Voir C293
C298	PACA (SALLE DE PAUSE ET CAFE)	Salle à manger patients	Changer les vantaux de la(des) porte(s)		3 200 € HT	ERP	AN	NON	NON	
C299	ASCE (ASCENSEUR)	Appareil n°13	Voir OC n°8		0 € HT	ERP	NON	NON	NON	
C300	CHIN (CHEMINEMENT INTERIEUR)	Couloir BaC.06.C2	Déplacer le(s) dispositif(s)		0 € HT	ERP	NON	NON	NON	
C301	BURE (BUREAU)	Administratif et médical type BaN.06.019	Elargir la(les) portes(s)		31 600 € HT	ERP	AN	NON	NON	
C302	SNTR (SANITAIRE)	BaB.06.006 Professionnel	Créer sanitaire(s) adapté(s) conforme(s)		11 600 € HT	LT	NON	NON	NON	
C303	ATTE (SALLE ATTENTE)	BaN.06.020	Elargir la(les) portes(s)		2 200 € HT	ERP	AN	NON	NON	
C304.1	CHIN (CHEMINEMENT INTERIEUR)	Amphithéâtre	Changer les vantaux de la(des) porte(s)		4 900 € HT	ERP	NON	NON	NON	
C304.2	CHIN (CHEMINEMENT INTERIEUR)	Amphithéâtre	Créer place(s) réservée(s) aux UFR		7 100 € HT	ERP	NON	NON	NON	
C304.3	CHIN (CHEMINEMENT INTERIEUR)	Amphithéâtre	Installer une boucle magnétique		2 000 € HT	ERP	AN	NON	NON	
C305	ESCI (ESCALIER INTERIEUR)	Vers estrade	Restera inaccessible aux personnes en fauteuil roulant		0 € HT	ERP	NON	NON	NON	
C306	CHIN (CHEMINEMENT INTERIEUR)	Estrade	Restera inaccessible aux personnes en fauteuil roulant		0 € HT	ERP	NON	NON	NON	
C307	SNTR (SANITAIRE)	Public	Créer sanitaire(s) adapté(s) conforme(s)		16 100 € HT	ERP	NON	NON	NON	
C308	PBLA (SALLE RECEVANT DU PUBLIC ASSIS)	Bibliothèque	Changer les vantaux de la(des) porte(s)		2 500 € HT	ERP	AN	NON	NON	
C309.1	BURE (BUREAU)	Intérieur bibliothèque	Elargir la(les) portes(s)		2 200 € HT	ERP	NON	NON	NON	
C309.2	BURE (BUREAU)	Intérieur bibliothèque	Restera inaccessible aux personnes en fauteuil roulant		0 € HT	ERP	NON	NON	NON	Voir C307
C310	BURE (BUREAU)	Bibliothèque patient BaO.06.038	Elargir la(les) portes(s)		2 200 € HT	ERP	AN	NON	NON	
C311.1	ESCI (ESCALIER INTERIEUR)	Vers salle des commissions	Installer élévateur intérieur		64 000 € HT	ERP	NON	NON	OUI	Déplacer la salle des commissions dans un local accessible.
C311.2	ESCI (ESCALIER INTERIEUR)	Vers salle des commissions	Mettre en conformité l'(les) équipement(s) de l'(des) escalier(s)		1 000 € HT	ERP	NON	NON	NON	
C312	PBLA (SALLE RECEVANT DU PUBLIC ASSIS)	Salle des commissions BaD.06.040	Voir OC n°311.1		0 € HT	ERP	AN	NON	NON	
C313	ESCI (ESCALIER INTERIEUR)		Mettre en conformité l'(les) équipement(s) de l'(des) escalier(s)		1 900 € HT	LT	NON	NON	NON	
C314	CHEX (CHEMINEMENT EXTERIEUR)	Circulation depuis la voie	Réaliser bateau(x)		2 400 € HT	LT	NON	NON	NON	
C315	BURE (BUREAU)	Type BaE,RJ.044	Elargir la(les) portes(s)		11 300 € HT	LT	AN	NON	NON	
C316	BURE (BUREAU)	Type BaE,RJ.040	Changer les vantaux de la(des) porte(s)		2 500 € HT	LT	AN	NON	NON	

OBSTACLE		PRECONISATION				COUT	ERP OU LT	Obstacle résolu	Dérogation	Source d'économie potentielle	Commentaires
C317	PACA (SALLE DE PAUSE ET CAFE)	Salle de pause BaE.RJ.045	Elargir la(les) portes(s)	Restera inaccessible aux personnes en fauteuil roulant	2 200 € HT	LT	AN	NON	NON	NON	
C318	VSTR (VESTIAIRE)	Personnel	Restera inaccessible aux personnes en fauteuil roulant		0 € HT	LT	NON	NON	NON	NON	
C319	SNTR (SANITAIRE)	Urgences et syndicats BaE.RJ.048	Restera inaccessible aux personnes en fauteuil roulant		0 € HT	LT	NON	NON	NON	NON	
C320	SNTR (SANITAIRE)	Ambulanciers BaE.RJ.042	Restera inaccessible aux personnes en fauteuil roulant		0 € HT	LT	NON	NON	NON	NON	
C321.1	PRTE (PORTE EXTERIEURE)	Porte extérieure vers la voie des urgences	Motoriser l'ouverture des 2 vantaux de la(les) porte(s)		10 000 € HT	LT	NON	NON	NON	NON	
C321.2	PRTE (PORTE EXTERIEURE)	Porte extérieure vers la voie des urgences	Voir OC n°321.1		0 € HT	LT	AN	NON	NON	NON	
C322	BURE (BUREAU)	Type BaL.RJ.319	Elargir la(les) portes(s)		4 600 € HT	ERP	AN	NON	NON	NON	
C323	ATTE (SALLE ATTENTE)	BaL.RJ.338	Elargir la(les) portes(s)		9 400 € HT	ERP	AN	NON	NON	NON	
C324	CHIN (CHEMINEMENT INTERIEUR)	Dégagement	Elargir la(les) portes(s)		2 200 € HT	ERP	AN	NON	NON	NON	
C325	BURE (BUREAU)	Type BaL.RJ.338	Elargir la(les) portes(s)		6 800 € HT	ERP	AN	NON	NON	NON	
C326	CHIN (CHEMINEMENT INTERIEUR)	Couloir spécifique BaL.RJ.328	Restera inaccessible aux personnes en fauteuil roulant		0 € HT	ERP	NON	Disproportion manifeste	NON	NON	Aide à la personne
C327	BURE (BUREAU)	Type BaL.RJ.321	Voir OC n°326		0 € HT	ERP	AN	NON	NON	NON	
C328	ATTE (SALLE ATTENTE)	BaL.RJ.331	Elargir la(les) portes(s)		4 600 € HT	ERP	AN	NON	NON	NON	
C329	SNTR (SANITAIRE)	BaL.RJ.330 personnel et visiteur	Créer sanitaire(s) adapté(s) conforme(s)		16 100 € HT	ERP	NON	NON	NON	NON	
C330	CHIN (CHEMINEMENT INTERIEUR)	Couloir spécifique BaM.RJ.C2	Changer les vantaux de la(des) porte(s)		1 900 € HT	ERP	NON	NON	NON	NON	
C331	BURE (BUREAU)	Type BaM.RJ.307	Elargir la(les) portes(s)		9 100 € HT	ERP	AN	NON	NON	NON	
C332	PBLA (SALLE RECEVANT DU PUBLIC ASSIS)	Salle de réunion BaM.RJ.306	Changer les vantaux de la(des) porte(s)		1 900 € HT	ERP	AN	NON	NON	NON	
C333	CHIN (CHEMINEMENT INTERIEUR)	Cellule BaM.RJ.311	Changer les vantaux de la(des) porte(s)		3 900 € HT	LT	AN	NON	NON	NON	
C334	PACA (SALLE DE PAUSE ET CAFE)	Salle de pause BaM.RJ.313	Changer les vantaux de la(des) porte(s)		1 900 € HT	LT	AN	NON	NON	NON	
C335	VSTR (VESTIAIRE)	Personnel	Restera inaccessible aux personnes en fauteuil roulant		0 € HT	LT	NON	NON	NON	NON	
C336	SNTR (SANITAIRE)	Personnel	Voir OC n°335		0 € HT	LT	NON	NON	NON	NON	
C337	DCHE (DOUCHE)	Personnel	Voir OC n°335		0 € HT	LT	NON	NON	NON	NON	
C338	PRTE (PORTE EXTERIEURE)	Entrée B	Voir OC n°5		0 € HT	ERP	NON	NON	NON	NON	
C339	CHIN (CHEMINEMENT INTERIEUR)	Rampe	Restera inaccessible aux personnes en fauteuil roulant		0 € HT	ERP	NON	NON	NON	NON	
C340	BURE (BUREAU)	Administratif et médical type BaO.RJ.230	Elargir la(les) portes(s)		13 600 € HT	ERP	AN	NON	NON	NON	
C341	PBLA (SALLE RECEVANT DU PUBLIC ASSIS)	Salle de réunion	Elargir la(les) portes(s)		4 500 € HT	ERP	AN	NON	NON	NON	
C342	CHIN (CHEMINEMENT INTERIEUR)	Examens BaO.RJ.233	Changer les vantaux de la(des) porte(s)		1 900 € HT	ERP	AN	NON	NON	NON	
C343	VSTR (VESTIAIRE)	Personnel	Restera inaccessible aux personnes en fauteuil roulant		0 € HT	LT	NON	NON	NON	NON	
C344	SNTR (SANITAIRE)	Personnel BaP.RJ.239	Restera inaccessible aux personnes en fauteuil roulant		0 € HT	LT	NON	NON	NON	NON	
C345	SNTR (SANITAIRE)	Visiteurs BaP.RJ.231	Mettre en conformité le(s) sanitaire(s) adapté(s)		3 200 € HT	ERP	NON	NON	NON	NON	
C346	BURE (BUREAU)	Techniciens type BaG.S1.170	Elargir la(les) portes(s)		14 100 € HT	LT	AN	NON	NON	NON	
C347	PACA (SALLE DE PAUSE ET CAFE)	Salle de pause	Elargir la(les) portes(s)		4 600 € HT	LT	AN	NON	NON	NON	
C348	VSTR (VESTIAIRE)	Personnel BaG.S1.165	Restera inaccessible aux personnes en fauteuil roulant		0 € HT	LT	NON	NON	NON	NON	
C349	SNTR (SANITAIRE)	Personnel BaF.S1.106	Créer sanitaire(s) adapté(s) conforme(s)		16 100 € HT	LT	NON	NON	NON	NON	

OBSTACLE		PRECONISATION			COUT	ERP OU LT	Obstacle résolu	Dérogation	Source d'économie potentielle	Commentaires
C350	PRTI (PORTE INTERIEURE)	Vers Neurobioter	Changer les vantaux de la(des) porte(s)		1 900 € HT	LT	AN	NON	NON	
C351	PRTI (PORTE INTERIEURE)	Porte du service	Changer les vantaux de la(des) porte(s)		1 900 € HT	LT	AN	NON	NON	
C352	BURE (BUREAU)	Administratif type BaG.S1.163	Changer les vantaux de la(des) porte(s)		4 500 € HT	LT	AN	NON	NON	
C353	PBLA (SALLE RECEVANT DU PUBLIC ASSIS)	Salle de réunion BaG.S1.160	Changer les vantaux de la(des) porte(s)		1 900 € HT	LT	AN	NON	NON	
C354	SNTR (SANITAIRE)	Personnel BaG.S1.160	Créer sanitaire(s) adapté(s) conforme(s)		15 400 € HT	LT	NON	NON	NON	
C355	PRTI (PORTE INTERIEURE)	Vers archives BaG.S1.161	Changer les vantaux de la(des) porte(s)		1 900 € HT	LT	AN	NON	NON	
C356.1	CHIN (CHEMINEMENT INTERIEUR)	Vers salle de détente	Voir OC n°356.2 et OC n°359		0 € HT	LT	AN	NON	NON	
C356.2	CHIN (CHEMINEMENT INTERIEUR)	Vers salle de détente	Restera inaccessible aux personnes en fauteuil roulant		0 € HT	LT	NON	NON	NON	
C357	BURE (BUREAU)	BaP.S1.056	Voir OC n°356.2 et OC n°359		0 € HT	LT	AN	NON	NON	
C358	PACA (SALLE DE PAUSE ET CAFE)	Salle de détente BaP.S1.055	Voir OC n°356.2 et OC n°359		0 € HT	LT	AN	NON	NON	
C359	VSTR (VESTIAIRE)	Personnel type BaP.S1.050	Restera inaccessible aux personnes en fauteuil roulant		0 € HT	LT	NON	NON	NON	
C360	SNTR (SANITAIRE)	Personnel type BaP.S1.051	Voir OC n°356.2 et OC n°359		0 € HT	LT	NON	NON	NON	
C361	ESCE (ESCALIER EXTERIEUR)	Escalier d'accès extérieur	Mettre en conformité l'(les) équipement(s) de l'(des) escalier(s)		7 400 € HT	LT	NON	NON	NON	
C362	PRTE (PORTE EXTERIEURE)	Porte d'entrée haute	Installer des bandes contrastées sur les parties vitrées		80 € HT	LT	NON	NON	NON	
C363	ESCI (ESCALIER INTERIEUR)		Mettre en conformité l'(les) équipement(s) de l'(des) escalier(s)		1 800 € HT	LT	NON	NON	NON	
C364	PRTE (PORTE EXTERIEURE)	Sortie convois	Positionner le dispositif d'appel/contrôle à hauteur conforme		4 300 € HT	ERP	non justifié	NON	NON	
C365	CHIN (CHEMINEMENT INTERIEUR)	Distributeur de boissons	Réaménager la zone d'attente		0 € HT	ERP	gelé /D.S.E	NON	NON	
C366	PRTI (PORTE INTERIEURE)	Depuis secteur personnel	Régler la temporisation		0 € HT	LT	NON	NON	NON	
C367	SNTR (SANITAIRE)	Personnel BaJ.S1.011	Créer sanitaire(s) adapté(s) conforme(s)		12 900 € HT	LT	NON	NON	NON	
C368	ESCI (ESCALIER INTERIEUR)	Vers niveau -2	Mettre en conformité l'(les) équipement(s) de l'(des) escalier(s)		100 € HT	LT	NON	NON	NON	
C369	ASCE (ASCENSEUR)	Vers niveau -2	Mettre en conformité l'(les) équipement(s) de l'(des) escalier(s)		10 200 € HT	ERP	NON	NON	NON	
C370	PRTI (PORTE INTERIEURE)	Vers ascenseur n°32	Déplacer le(s) dispositif(s) équipement(s) de l'(des) ascenseur(s)		200 € HT	ERP	NON	NON	NON	
C371	PRTE (PORTE EXTERIEURE)	Porte extérieure bâtiment	Installer des bandes contrastées sur les parties vitrées		80 € HT	LT	NON	NON	NON	
C372	VSTR (VESTIAIRE)	Personnel type BaJ.S2.009	Restera inaccessible aux personnes en fauteuil roulant		0 € HT	LT	NON	NON	NON	
C373	DCHE (DOUCHE)	Personnel	Voir OC n°372		0 € HT	LT	NON	NON	NON	
OS1	RCPT (RECEPTION)	Banque d'accueil de tous les services	Installer une boucle à induction magnétique (x11)		5 940 € HT	ERP	NON	NON	NON	Obstacle supplémentaire

2 089 240 € HT

MONTANT TOTAL 2013

MONTANT DE L'AJUSTEMENT NORMATIF ERP
MONTANT DE L'AJUSTEMENT NORMATIF LT
MONTANT DES TRAVAUX DÉJÀ RÉALISÉS
MONTANT OBSTACLE SUPPLÉMENTAIRE

578 300 € HT
70 800 € HT
278 200 € HT
5 940 € HT

MONTANT ERP MISE A JOUR 2015
MONTANT LT MISE A JOUR 2015
NOUVELLE ACCESSIBILITE DU SITE

720 020 € HT
447 860 € HT
87%

MODULE	ACCESSIBILITE	OBSTACLE
Fonction : Entrée - niv 0 et Rdj		
PRTE (PORTE EXTERIEURE) - Entrée A	0%	C1
CHIN (CHEMINEMENT INTERIEUR) - SAS	100%	
PRTI (PORTE INTERIEURE) - SAS	0%	C2
CHIN (CHEMINEMENT INTERIEUR) - Hall	100%	
ESCI (ESCALIER INTERIEUR) - Escalier 28	0%	C3
CHIN (CHEMINEMENT INTERIEUR) - Circulation vers couloir BaN.RC.C1	100%	
CHIN (CHEMINEMENT INTERIEUR) - Couloir BaO.RC.C1	100%	
PRTI (PORTE INTERIEURE) - Coulissante entrée B en haut de rampe	100%	
CHIN (CHEMINEMENT INTERIEUR) - Rampe d'entrée	0%	C4
PRTI (PORTE INTERIEURE) - Entrée B	0%	C5.1 C5.2
SIGN (SIGNALETIQUE) - Extérieure	0%	C6
SIGN (SIGNALETIQUE) - Extérieure	0%	C7
	42%	
Fonction : Accueil - niveau Rdj et niv 0		
RCPT (RECEPTION) - Bureau des entrées B BaO.RC.O30	0%	C8
CHIN (CHEMINEMENT INTERIEUR) - Couloir	0%	C9
RCPT (RECEPTION) - Caisses BaD.RJ.105	0%	C10
BURE (BUREAU) - Caisse BaD.RJ.104	0%	C11.1 C11.2 C11.3
CHIN (CHEMINEMENT INTERIEUR) - Vers consultation BaD.RJ.C1	0%	C12.1 C12.2
CHIN (CHEMINEMENT INTERIEUR) - Aumonerie BaC.RJ.110	100%	
SNTR (SANITAIRE) - Adaptés visiteurs BaC.RJ.108	0%	C13
CHIN (CHEMINEMENT INTERIEUR) - Mezzanine Rez de Chaussé BaC.RC.C1	0%	C14
ATTE (SALLE ATTENTE)	100%	
PBLA (SALLE RECEVANT DU PUBLIC ASSIS) - Bibliothèque BaI.RC.O01	0%	C15
CHIN (CHEMINEMENT INTERIEUR) - Boutique	100%	
REFE (REFECTOIRE / RESTAURANT) - Cafétéria	100%	
BURE (BUREAU) - Bureaux arrière caisse BaD.RJ.109	0%	C16
	31%	
Fonction : Consultation Electro nyographie - niveau 0		
CHIN (CHEMINEMENT INTERIEUR) - Couloir BaC.RC.C3 niveau 0	100%	
CHIN (CHEMINEMENT INTERIEUR) - Vers le service	100%	
PRTI (PORTE INTERIEURE) - Porte du service BaE.RC.C1	0%	C17
CHIN (CHEMINEMENT INTERIEUR) - Couloir général	0%	C18
RCPT (RECEPTION) - Accueil	0%	C19
ATTE (SALLE ATTENTE)	100%	
BURE (BUREAU) - Type BaE.RC.212	0%	C20
BURE (BUREAU) - Administratif et type BaE.RC.210	0%	C21
PBLA (SALLE RECEVANT DU PUBLIC ASSIS) - Enseignement BaE.RC.201	0%	C22
VSTR (VESTIAIRE) - Personnel	0%	C23
SNTR (SANITAIRE) - Personnel	0%	C24
CHIN (CHEMINEMENT INTERIEUR) - Examens type BaE.RC.206	100%	
SNTR (SANITAIRE) - Visiteurs	0%	C25
	31%	
Fonction : Consultation Neurologique - niveau 0		
CHIN (CHEMINEMENT INTERIEUR) - Couloir BaC.RC.C3	100%	
CHIN (CHEMINEMENT INTERIEUR) - Vers le service	100%	
PRTI (PORTE INTERIEURE) - Porte du service BaF.RC.C2	0%	C26
CHIN (CHEMINEMENT INTERIEUR) - Couloir général	100%	
ATTE (SALLE ATTENTE)	0%	C27
BURE (BUREAU) - Type BaF.RC.217	0%	C28
PBLA (SALLE RECEVANT DU PUBLIC ASSIS) - BaF.RC.222	0%	C29
BURE (BUREAU) - BaF.RC.216	0%	C30
SNTR (SANITAIRE) - Personnel	0%	C31
SNTR (SANITAIRE) - Visiteurs	0%	C32
	30%	

Fonction : Consultation Radio - niveau 0

CHIN (CHEMINEMENT INTERIEUR) - Depuis l'ascenseur n°32 vers BaG.RC.C1 et BaK.RC.C2	100%	
PRTI (PORTE INTERIEURE) - Porte du service	100%	
L-PRTI (LOGEMENT PORTE INTERIEURE) - Porte du service	100%	
BURE (BUREAU) - Accueil BaK.RC.444	0%	C33
BURE (BUREAU) - Surveillante BaK.RC.423	0%	C34
CHIN (CHEMINEMENT INTERIEUR) - Vers bureaux Est	0%	C35
BURE (BUREAU) - Type BaK.RC.440	0%	C36
BURE (BUREAU) - Type BaG.RC.429	0%	C37
SNTR (SANITAIRE) - Personnel	0%	C38
SNTR (SANITAIRE) - Personnel et	0%	C39
BURE (BUREAU) - BaG.RC.411	0%	C40
PACA (SALLE DE PAUSE ET CAFE)	100%	
SNTR (SANITAIRE) - BaG.RC.414S	0%	C41
	31%	

Fonction : Consultation EEG - niveau 0

CHIN (CHEMINEMENT INTERIEUR) - Couloir depuis entrées B et A BaL.RC.C1	100%	
PRTI (PORTE INTERIEURE) - Porte du service	100%	
RCPT (RECEPTION) - Accueil	0%	C42
CHIN (CHEMINEMENT INTERIEUR) - Couloir général BaK.RC.C2	100%	
BURE (BUREAU) - Cadre	100%	
BURE (BUREAU) - Administratif et médical type BaL.RC.464	0%	C43
CHIN (CHEMINEMENT INTERIEUR) - Couloir BaL.RC.470	0%	C44
PBLA (SALLE RECEVANT DU PUBLIC ASSIS) - Réunions BaL.RC.476	0%	C45
SNTR (SANITAIRE) - Visiteurs BaL.RC.474	0%	C46
SNTR (SANITAIRE) - Personnel BaL.RC.456	0%	C47
PACA (SALLE DE PAUSE ET CAFE)	100%	
VSTR (VESTIAIRE) - Personnel BaL.RC.455	0%	C48
BURE (BUREAU) - BaK.RC.442	0%	C49
PBLA (SALLE RECEVANT DU PUBLIC ASSIS) - Salle de lecture EEG BaM.RC.403	100%	
	43%	

Fonction : CETED niveau 0

CHIN (CHEMINEMENT INTERIEUR) - Couloir BaO.RC.C2 niveau 0	100%	
CHIN (CHEMINEMENT INTERIEUR) - Couloir BaM.RC.C1	100%	
PRTI (PORTE INTERIEURE) - Porte du service	100%	
CHIN (CHEMINEMENT INTERIEUR) - Hall d'entrée	100%	
RCPT (RECEPTION) - Accueil	0%	C50
ATTE (SALLE ATTENTE)	100%	
SNTR (SANITAIRE) - Adaptés visiteurs BaM.RC.490	0%	C51
BURE (BUREAU) - Administratif et médical type BaM.RC.484	100%	
PBLA (SALLE RECEVANT DU PUBLIC ASSIS) - Salle polyvalente	100%	
SNTR (SANITAIRE) - Personnel BaM.RC.481	0%	C52
SNTR (SANITAIRE) - Personnel BaM.RC.489	0%	C53
	64%	

Fonction : Matières et Personnel - niveau 0

CHIN (CHEMINEMENT INTERIEUR) - Dégagement BaF.RC.C4 niveau 0 ascenseur 32	100%	
CHIN (CHEMINEMENT INTERIEUR) - service entier	0%	C54
ESCI (ESCALIER INTERIEUR) - Escalier n°25 vers vestiaires	0%	C55.1 C55.2
CHIN (CHEMINEMENT INTERIEUR) - Desserte niveau bas	0%	C56
VSTR (VESTIAIRE) - Personnel	0%	C57
SNTR (SANITAIRE) - Personnel	0%	C58
DCHE (DOUCHE) - Personnel	0%	C59
ESCI (ESCALIER INTERIEUR) - Escalier n°23 desserte interne vestiaire -1/+1	0%	C60.1 C60.2
ESCI (ESCALIER INTERIEUR) - Escalier n°24 desserte interne vestiaire -1/0	0%	C61.1 C61.2
	11%	

MODULE	ACCESSIBILITE	OBSTACLE
--------	---------------	----------

Fonction : Neurologique Réanimation - niv.0

CHIN (CHEMINEMENT INTERIEUR) - Dégagement ascenseur 32 BaF.RC.C4 niveau 0	100%	
CHIN (CHEMINEMENT INTERIEUR) - Depuis le dégagement	100%	
PRTI (PORTE INTERIEURE) - Porte du service, coulissante entrée personnel et patient	100%	
BURE (BUREAU) - Cadre 1	100%	
BURE (BUREAU) - Administratif et médical type HN.PLT.RC.321	100%	
CHIN (CHEMINEMENT INTERIEUR) - Vers vestiaires personnels	0%	C62
VSTR (VESTIAIRE) - Personnel type HN.PLT.RC.800	0%	C63
SNTR (SANITAIRE) - Adapté type HN.PLT.RC.804	0%	C64
DCHE (DOUCHE) - Adapté type HN.PLT.RC.800b	0%	C65
CHIN (CHEMINEMENT INTERIEUR) - Laster centraux	100%	
CHBR (CHAMBRE) - Box type HN.PLT.RC.856, bloc A et bloc B	100%	
CHIN (CHEMINEMENT INTERIEUR) - Vers sanitaires personnels	100%	
SNTR (SANITAIRE) - Type HN.PLT.RC.848	0%	C66
DCHE (DOUCHE) - Type HN.PLT.RC.846	0%	C67
PRTI (PORTE INTERIEURE) - Entrée visiteurs	100%	
CHIN (CHEMINEMENT INTERIEUR)	100%	
ATTE (SALLE ATTENTE)	100%	
	65%	

Fonction : Bureaux aile Ouest - unité 1000 - niveau 0

CHIN (CHEMINEMENT INTERIEUR) - Couloir ascenseur 13 BaC.RC.C3	0%	C68
PRTI (PORTE INTERIEURE) - Porte du service	0%	C69
CHIN (CHEMINEMENT INTERIEUR) - Hall baC.RC.C2	100%	
ATTE (SALLE ATTENTE)	100%	
BURE (BUREAU) - BaC.RC.004	0%	C70
CHIN (CHEMINEMENT INTERIEUR) - Couloir général type BaB.RC.C2	0%	C71.1 C71.2
BURE (BUREAU) - Administratif médical type BaA.RC.112	0%	C72.1 C72.2
BURE (BUREAU) - Médical type BaB.RC.134	0%	C73
PBLA (SALLE RECEVANT DU PUBLIC ASSIS) - Bibliothèque	0%	C74
PACA (SALLE DE PAUSE ET CAFE) - Salle de pause BaA.RC.125	0%	C75
VSTR (VESTIAIRE) - Personnel BaA.RC.129	0%	C76
SNTR (SANITAIRE) - Personnel BaA.RC.126	0%	C77
CHBR (CHAMBRE) - Type BaB.RC.10	0%	C78
SNTR (SANITAIRE) - Visiteurs BaB.RC.137	0%	C79
	14%	

Fonction : Consultations Neurochirurgie A et B - niveau 0

CHIN (CHEMINEMENT INTERIEUR) - Couloir ascenseur 5 BaC.RC.C2	100%	
BURE (BUREAU) - BaO.RC.029	0%	C80
CHIN (CHEMINEMENT INTERIEUR) - Couloir BaO.RC.C1	100%	
ATTE (SALLE ATTENTE) - En couloir	100%	
PRTI (PORTE INTERIEURE) - Porte du service	0%	C81
CHIN (CHEMINEMENT INTERIEUR) - BaN.RC.C2 section A	0%	C82
BURE (BUREAU) - Type BaN.RC.002	0%	C83
BURE (BUREAU) - Type BaN.RC.009	0%	C84
SNTR (SANITAIRE) - Personnel BaN.RC.007	0%	C85
PACA (SALLE DE PAUSE ET CAFE) - Salle de pause	0%	C86
ATTE (SALLE ATTENTE) - Depuis le couloir BaN.RC.004	0%	C87
ATTE (SALLE ATTENTE) - BaN.RC.005	0%	C88
CHIN (CHEMINEMENT INTERIEUR) - BaN.RC.C3.section B	0%	C89
BURE (BUREAU) - Administratif et financier type BaN.RC.19	0%	C90
ATTE (SALLE ATTENTE) - BaN.RC.0	0%	C91
SNTR (SANITAIRE) - Usage double BaN.RC.004	0%	C92
BURE (BUREAU) - BaO.RC.027 et 028	0%	C93.1 C93.2
	18%	

MODULE	ACCESSIBILITE	OBSTACLE
Fonction : Consultation Anesthésie - niveau 0		
CHIN (CHEMINEMENT INTERIEUR) - Couloir ascenseur n°5 BaO.RC.C2	100%	
PRTI (PORTE INTERIEURE) - Porte du service	100%	
CHIN (CHEMINEMENT INTERIEUR) - Couloir général Est	100%	
RCPT (RECEPTION) - Accueil	0%	C94
BURE (BUREAU) - Administratif et médical type BaP.RC.039	0%	C95
BURE (BUREAU) - Administratif et médical type BaP.RC.041	100%	
VSTR (VESTIAIRE) - Personnel	0%	C96
SNTR (SANITAIRE) - Personnel	0%	C97
DCHE (DOUCHE) - Personnel	0%	C98
ATTE (SALLE ATTENTE)	0%	C99
SNTR (SANITAIRE) - Adapté visiteurs BaO.RC.032	0%	C100
	36%	
Fonction : Consultation Pédiopsychiatrie - niveau 0		
CHIN (CHEMINEMENT INTERIEUR) - Depuis l'ascenseur n°5	100%	
PRTI (PORTE INTERIEURE) - Porte du service	0%	C101
ATTE (SALLE ATTENTE)	0%	C102
SNTR (SANITAIRE) - Visiteurs	0%	C103
BURE (BUREAU) - Accueil	0%	C104
BURE (BUREAU) - Type BaR.RC.062	0%	C105
BURE (BUREAU) - Médical type BaR.RC.067	0%	C106.1 C106.2
CHIN (CHEMINEMENT INTERIEUR) - Examens BaR.RC.066	0%	C107
SNTR (SANITAIRE) - Personnel	0%	C108
	11%	
Fonction : Circulations Verticales		
ESCI (ESCALIER INTERIEUR) - Escalier n°19 0/+06	0%	C109
ESCI (ESCALIER INTERIEUR) - Escalier n°9 -2 à +	0%	C110
ESCI (ESCALIER INTERIEUR) - Escalier n°12 -1/+6	0%	C111
ESCI (ESCALIER INTERIEUR) - Escalier n°16 0 à +6	100%	
ESCI (ESCALIER INTERIEUR) - Escalier n°22 0 à +4	0%	C112
ESCI (ESCALIER INTERIEUR) - Escalier n°14 -2 à +5	0%	C113
ESCI (ESCALIER INTERIEUR) - Escalier n°6 0 à +2	0%	C114
ESCI (ESCALIER INTERIEUR) - Escalier n°17 0 à +2	0%	C115
ESCI (ESCALIER INTERIEUR) - Escalier n°8 -2 à 0 Archives	0%	C116
ESCI (ESCALIER INTERIEUR) - Escalier n°28 Rdj/RdeCh	0%	C117
ESCI (ESCALIER INTERIEUR) - Escalier bloc	0%	C118
ESCI (ESCALIER INTERIEUR) - Escalier n°18 Rj à +2 secours	100%	
ESCI (ESCALIER INTERIEUR) - Escalier n°23 0 à +1	0%	C119
ESCI (ESCALIER INTERIEUR)	100%	C120
ESCI (ESCALIER INTERIEUR) - Escalier n°3 secours	100%	
ESCI (ESCALIER INTERIEUR) - Escalier n°18 secours	100%	
ESCI (ESCALIER INTERIEUR) - Escalier n°19 secours	100%	
ASCE (ASCENSEUR) - Ascenseurs 17 et 18	0%	C121
ASCE (ASCENSEUR) - Ascenseur 12	0%	C122
ASCE (ASCENSEUR) - Ascenseur 13 -2/+6	0%	C123.1 C123.2
ASCE (ASCENSEUR) - Ascenseur 15	100%	
ASCE (ASCENSEUR) - Ascenseur 7 et 8	0%	C124.1 C124.2
ASCE (ASCENSEUR) - Ascenseur 5	0%	C125
ASCE (ASCENSEUR) - Ascenseur 11 technique cuisine	100%	
ASCE (ASCENSEUR) - Ascenseur 19	100%	
ASCE (ASCENSEUR) - Ascenseur 32	0%	C126
ASCE (ASCENSEUR) - Ascenseurs 29,30 et 31 Ascenseurs technique bloc	0%	C127
ASCE (ASCENSEUR) - Ascenseur 28	0%	C128
ASCE (ASCENSEUR) - Ascenseur 14 Techniques containers	100%	
ASCE (ASCENSEUR) - Ascenseur 4	0%	C129
ASCE (ASCENSEUR) - Ascenseur 15	100%	
	35%	

MODULE	ACCESSIBILITE	OBSTACLE
Fonction : Laboratoire de Neuropsychologue - niveau +1		
CHIN (CHEMINEMENT INTERIEUR) - Couloir BaL.01.C3 niveau +1	100%	
CHIN (CHEMINEMENT INTERIEUR) - Couloir BaF.01.C1	100%	
PRTI (PORTE INTERIEURE) - Porte du service BaF.01.307	0%	C130
CHIN (CHEMINEMENT INTERIEUR) - Général intérieur	100%	
RCPT (RECEPTION) - Accueil	0%	C131
ATTE (SALLE ATTENTE)	100%	
BURE (BUREAU) - Administratif et médical type BaF.01.306	0%	C132
PBLA (SALLE RECEVANT DU PUBLIC ASSIS) - Salle de réunion	0%	C133
SNTR (SANITAIRE) - Adapté, visiteurs et personnel	0%	C134.1 C134.2
	44%	
Fonction : Angiographie et Echographie - niveau +1		
CHIN (CHEMINEMENT INTERIEUR) - Dégagement BaF.01.C3 niveau +1	100%	
PRTI (PORTE INTERIEURE) - Porte du service	0%	C135
CHIN (CHEMINEMENT INTERIEUR) - Couloir générale vers escalier de secours	0%	C136
BURE (BUREAU) - Administratif et médical type BaG.01.542	100%	
SNTR (SANITAIRE) - Personnel BaG.01.543	100%	
RCPT (RECEPTION) - Accueil BaG.01.546	100%	
ATTE (SALLE ATTENTE) - x3	100%	
VSTR (VESTIAIRE) - Cabines de désahbillage	0%	C137
CHIN (CHEMINEMENT INTERIEUR) - Box d'examen et type BaG.01.570	100%	
SNTR (SANITAIRE) - Adapté visiteurs	0%	C138
	60%	
Fonction : SCANNER - niveau +1		
CHIN (CHEMINEMENT INTERIEUR) - Couloir BaK.01.535 depuis ascenseur 28	100%	
CHIN (CHEMINEMENT INTERIEUR) - Depuis BaG.01.C1	100%	
RCPT (RECEPTION) - Accueil	0%	C139
CHIN (CHEMINEMENT INTERIEUR) - BaK.01.518	0%	C140
BURE (BUREAU) - Type BaK.01.518	0%	C141
PBLA (SALLE RECEVANT DU PUBLIC ASSIS) - Réunions BaK.01.515	100%	
SNTR (SANITAIRE) - Personnel	0%	C142
CHIN (CHEMINEMENT INTERIEUR) - Vers scanner	100%	
ATTE (SALLE ATTENTE)	100%	
VSTR (VESTIAIRE) - Cabines	0%	C143
CHIN (CHEMINEMENT INTERIEUR) - Box d'examen et BaK.01.529	100%	
SNTR (SANITAIRE) - Verrouillé BaK.01.532	0%	C144
	50%	
Fonction : Hospitalisation unité 100 - niveau +1		
CHIN (CHEMINEMENT INTERIEUR) - Couloir B .01. Niveau +1	100%	
CHIN (CHEMINEMENT INTERIEUR) - Couloir Ouest total	0%	C145
BURE (BUREAU) - Cadre BaB.01.007	0%	C146
BURE (BUREAU) - Administratif et médical type BaB.01.041	0%	C147
BURE (BUREAU) - BaB.01.008	0%	C148
BURE (BUREAU) - Type BaC.01.002	0%	C149
PRTI (PORTE INTERIEURE) - vers WC personnel	0%	C150
SNTR (SANITAIRE) - Personnel	0%	C151
PRTI (PORTE INTERIEURE) - Vers vestiaire	0%	C152
CHIN (CHEMINEMENT INTERIEUR) - BaC.01.C1	0%	C153
VSTR (VESTIAIRE) - Personnel	0%	C154.1 C154.2
SNTR (SANITAIRE) - Personnel	0%	C155
DCHE (DOUCHE) - Personnel	0%	C156
CHIN (CHEMINEMENT INTERIEUR) - Salle de bain	100%	
ATTE (SALLE ATTENTE)	100%	
CHBR (CHAMBRE) - Chambre 1 lit et type BaB.01.012	0%	C157.1 C157.2
DCHE (DOUCHE) - Commune type BaB.01.038	0%	C158
DCHE (DOUCHE) - Salle de bain - douche BaA.01.027	0%	C159
SNTR (SANITAIRE) - Visiteurs BaB.01.038b	0%	C160
	16%	

MODULE	ACCESSIBILITE	OBSTACLE
Fonction : Hospitalisation unité 101 - niveau +1		
CHIN (CHEMINEMENT INTERIEUR) - Couloir BaL.01.3C	100%	
CHIN (CHEMINEMENT INTERIEUR) - Couloir Est total	0%	C161
BURE (BUREAU) - Cadre BaN.01.132	100%	
BURE (BUREAU) - Administratif et médical	100%	
PACA (SALLE DE PAUSE ET CAFE) - Salle de pause	100%	
SNTR (SANITAIRE) - Personnel	0%	C162
PACA (SALLE DE PAUSE ET CAFE) - Salle de pause BaN.01.129	0%	C163
L-PRTI (LOGEMENT PORTE INTERIEURE) - Depuis vestiaires BaC.01.C1	0%	C164
CHIN (CHEMINEMENT INTERIEUR) - Salle de soins	100%	
ATTE (SALLE ATTENTE) - En couloir	100%	
CHBR (CHAMBRE) - Chambres 1 lit et 2 lits type BaN.01.112	0%	C165
DCHE (DOUCHE) - Salle de bain-douche commune	100%	
SNTR (SANITAIRE) - Visiteurs	0%	C166
	54%	
Fonction : Hospitalisation 102 - niveau +1		
CHIN (CHEMINEMENT INTERIEUR) - Dégagement BaO.01.C2	100%	
PBLA (SALLE RECEVANT DU PUBLIC ASSIS) - Salle polyvalente	100%	
BURE (BUREAU) - Cadre	100%	
BURE (BUREAU) - Administratif et médical type Bap.01.228	100%	
BURE (BUREAU) - Administratif et médical type BaR.01.215	100%	
BURE (BUREAU) - BaR.01.218	0%	C167
BURE (BUREAU) - BaP.01.208	100%	
PACA (SALLE DE PAUSE ET CAFE)	100%	
SNTR (SANITAIRE) - Personnel type BaO.01.234	0%	C168
CHIN (CHEMINEMENT INTERIEUR) - Salle de soins	100%	
CHBR (CHAMBRE) - Chambres 1 lit et 2 lits type BaN.01.111	0%	C169
DCHE (DOUCHE) - Salle de bain-douche commune BaN.01.127	100%	
SNTR (SANITAIRE) - Visiteurs	0%	C170.1 C170.2
DCHE (DOUCHE) - Salle de bain-douche BaN.01.127	100%	
SNTR (SANITAIRE) - BaR.01.214	0%	C171
	67%	
Fonction : Anesthésie n°1 - niveau +2		
CHIN (CHEMINEMENT INTERIEUR) - Couloir BaC.02.C3 niveau +2	100%	
CHIN (CHEMINEMENT INTERIEUR) - Couloir BaF.02.C4	0%	C172.1 C172.2
BURE (BUREAU) - Type BaF.02.002	0%	C173
	33%	
Fonction : Anesthésie sur bloc - niveau +2		
CHIN (CHEMINEMENT INTERIEUR) - Dégagement ascenseurs PLT.02.CA niveau +2	100%	
PRTI (PORTE INTERIEURE) - Porte du service	0%	C174.1 C174.2 C174.3
CHIN (CHEMINEMENT INTERIEUR) - Couloir général	100%	
BURE (BUREAU) - Type PLT.02.006	100%	
PBLA (SALLE RECEVANT DU PUBLIC ASSIS) - Réunions	100%	
PACA (SALLE DE PAUSE ET CAFE)	100%	
SNTR (SANITAIRE) - Professionnels PLT.02.024b	0%	C175
PRTI (PORTE INTERIEURE) - Vers salle d'enseignement "Burdier"	0%	C176.1 C176.2
CHIN (CHEMINEMENT INTERIEUR) - Couloir PLT.02.C3	100%	
CHIN (CHEMINEMENT INTERIEUR) - Salle "Burdier"	0%	C177
SNTR (SANITAIRE) - PLT.02.023b	0%	C178
	55%	
Fonction : INSERM - niveau +2		
CHIN (CHEMINEMENT INTERIEUR) - Hall BaF.02.C3	100%	
PRTI (PORTE INTERIEURE) - Porte du service	0%	C179.1 C179.2
CHIN (CHEMINEMENT INTERIEUR) - Laboratoire interdit	100%	
BURE (BUREAU) - BaG.02.002 Interdit	100%	
	75%	

MODULE	ACCESSIBILITE	OBSTACLE
Fonction : ORL - Ophtalmo - niveau +2		
CHIN (CHEMINEMENT INTERIEUR) - Hall BaF.02.C3	100%	
PRTI (PORTE INTERIEURE) - Porte du service	0%	C180
CHIN (CHEMINEMENT INTERIEUR) - Hall d'entrée	100%	
RCPT (RECEPTION) - Accueil	100%	
ATTE (SALLE ATTENTE) - A l'entrée et au fond du couloir	100%	
BURE (BUREAU) - Secrétariat BaG.02.011	0%	C181
BURE (BUREAU) - Médical BaG.02.023	0%	C182
CHIN (CHEMINEMENT INTERIEUR) - Box d'exams	100%	
CHIN (CHEMINEMENT INTERIEUR) - Box audio BaG.02.035	0%	C183
CHIN (CHEMINEMENT INTERIEUR) - Box audio BaG.02.036	0%	C184.1 C184.2
SNTR (SANITAIRE) - Adapté visiteurs	100%	
CHIN (CHEMINEMENT INTERIEUR) - Salle de soins	100%	
BURE (BUREAU) - cadre et infirmier BaG.02.016 et 018	0%	C185
PACA (SALLE DE PAUSE ET CAFE) - Salle de pause	0%	C186
CHIN (CHEMINEMENT INTERIEUR) - Vers vestiaires	0%	C187
VSTR (VESTIAIRE) - Personnel	0%	C188
SNTR (SANITAIRE) - Personnel	0%	C189
DCHE (DOUCHE) - Personnel	0%	C190
	39%	
Fonction : Hospitalisation unité 200 - niveau +2		
CHIN (CHEMINEMENT INTERIEUR) - Couloirs BaC.02.33 niveau +2	100%	
CHIN (CHEMINEMENT INTERIEUR) - Couloir Ouest total	0%	C191
BURE (BUREAU) - Cadre BaB.02.010	0%	C192
BURE (BUREAU) - Médical BaB.02.032	100%	
BURE (BUREAU) - Type BAB.02.037	0%	C193
SNTR (SANITAIRE) - Personnel	0%	C194
PRTI (PORTE INTERIEURE) - Vers vestiaire	0%	C195
CHIN (CHEMINEMENT INTERIEUR) - BaC.02.C1	0%	C196
VSTR (VESTIAIRE) - BaL.02.116	0%	C197.1 C197.2
SNTR (SANITAIRE) - Personnel	0%	C198
DCHE (DOUCHE) - Personnel	0%	C199
CHIN (CHEMINEMENT INTERIEUR) - Salle de soins	100%	
ATTE (SALLE ATTENTE) - Hall d'entrée	100%	
ATTE (SALLE ATTENTE) - BaB.02.009	0%	C200
SNTR (SANITAIRE) - De l'attente	0%	C201
ATTE (SALLE ATTENTE) - BaB.02.027	0%	C202.1 C202.2
CHBR (CHAMBRE) - Chambre 1 lit et 2 lits BaB.02.007	0%	C203.1 C203.2
DCHE (DOUCHE) - Patient BaB.02.034b	0%	C204
DCHE (DOUCHE) - Salle de bain adaptée BaA.02.025	100%	
SNTR (SANITAIRE) - Visiteurs BaA.02.026b	0%	C205
	25%	
Fonction : Urgence Cardio-Vasculaire unité 201 - niveau +2		
CHIN (CHEMINEMENT INTERIEUR) - Couloir Ba.02.C3 Niveau +2	100%	
CHIN (CHEMINEMENT INTERIEUR) - Couloir Est total	100%	
BURE (BUREAU) - Cadre	100%	
BURE (BUREAU) - Administratif et médical	100%	
SNTR (SANITAIRE) - Personnel BaO.02.013	0%	C206
CHIN (CHEMINEMENT INTERIEUR) - Salle de soins	100%	
ATTE (SALLE ATTENTE)	100%	
CHIN (CHEMINEMENT INTERIEUR) - box urgences BaC.02.114	100%	
CHBR (CHAMBRE) - Chambre 1 lit et 2 lits type BaC.02.109	0%	C207
DCHE (DOUCHE) - Salle de bain-douche adapté	100%	
SNTR (SANITAIRE) - adapté visiteurs BaO.02.134b	0%	C208
	73%	

MODULE	ACCESSIBILITE	OBSTACLE
--------	---------------	----------

Fonction : Hospitalisation unité 202 - niveau +2

CHIN (CHEMINEMENT INTERIEUR) - Couloir BaO.02.C2 Niveau +2	100%	
PBLA (SALLE RECEVANT DU PUBLIC ASSIS) - Salle polyvalente BaO.02.200	0%	C209
CHIN (CHEMINEMENT INTERIEUR) - Couloir général	100%	
BURE (BUREAU) - Cadre	100%	
BURE (BUREAU) - Administratif et médical	100%	
PBLA (SALLE RECEVANT DU PUBLIC ASSIS) - Salle de réunion BaP.02.231	100%	
SNTR (SANITAIRE) - Personnel	0%	C210
CHIN (CHEMINEMENT INTERIEUR) - Salle de soins	100%	
ATTE (SALLE ATTENTE) - En couloir	100%	
ATTE (SALLE ATTENTE) - BaR.02.221	0%	C211
CHBR (CHAMBRE) - Chambre 1 lit et 2 lits type BaO.02.202	0%	C212.1 C212.2
DCHE (DOUCHE) - Salle de bain-douche	100%	
SNTR (SANITAIRE) - Adapté visiteur BaO.02.236	0%	C213.1 C213.2 C213.3
	62%	

Fonction : Service Social - niveau +3

CHIN (CHEMINEMENT INTERIEUR) - Couloir niveau +3 BaC.02.C3	100%	
CHIN (CHEMINEMENT INTERIEUR) - Couloir général	100%	
ATTE (SALLE ATTENTE)	100%	
BURE (BUREAU) - Type BaF.03.001	0%	C214
BURE (BUREAU) - Type BaF.03.007	0%	C215
BURE (BUREAU) - BaF.03.006	0%	C216
SNTR (SANITAIRE) - Personnel	0%	C217
	43%	

Fonction : Hospitalisation unité 300 - niveau +3

CHIN (CHEMINEMENT INTERIEUR) - Couloir BaC.03.C3 niveau +3	100%	
CHIN (CHEMINEMENT INTERIEUR) - Couloir général du service	0%	C218
BURE (BUREAU) - Cadre BaB.03.031	0%	C219
BURE (BUREAU) - BaC.03.121	0%	C220
BURE (BUREAU) - BaC.03.119	100%	
BURE (BUREAU) - Type Bab.03.002	0%	C221
SNTR (SANITAIRE) - Personnel	0%	C222
PRTI (PORTE INTERIEURE) - Vers vestiaire BaC.03.C1	0%	C223
CHIN (CHEMINEMENT INTERIEUR) - BaC.03.C1	0%	C224
VSTR (VESTIAIRE) - BaC.03.027	0%	C225.1 C225.2
DCHE (DOUCHE) - Personnel	0%	C226
SNTR (SANITAIRE) - Personnel	0%	C227
CHIN (CHEMINEMENT INTERIEUR) - Salle de soins	100%	
ATTE (SALLE ATTENTE) - Hall d'entrée	100%	
ATTE (SALLE ATTENTE) - type BaB.03.033	0%	C228
CHBR (CHAMBRE) - Chambre 1 lit et 2 lits type Bab.03.003	0%	C229.1 C229.2
DCHE (DOUCHE) - Patients	0%	C230
DCHE (DOUCHE) - Bain-douche adapté	100%	
SNTR (SANITAIRE) - Visiteurs type BaA.03.026b	0%	C231
	26%	

Fonction : Hospitalisation unité 301 - niveau +3

CHIN (CHEMINEMENT INTERIEUR) - Couloir BaO.03.C3 Niveau +3	100%	
CHIN (CHEMINEMENT INTERIEUR) - Couloir Est général	0%	C232
BURE (BUREAU) - Cadre BaN.03.027	0%	C233
BURE (BUREAU) - Type BaN.03.106	0%	C234
BURE (BUREAU) - BaN.03.108	0%	C235
SNTR (SANITAIRE) - Personnel	0%	C236
CHIN (CHEMINEMENT INTERIEUR) - Salle de soins	100%	
CHIN (CHEMINEMENT INTERIEUR) - Salle de surveillance BaO.03.039	100%	
ATTE (SALLE ATTENTE)	100%	
CHBR (CHAMBRE) - Type Ba.03.102	100%	
CHIN (CHEMINEMENT INTERIEUR) - Examens-enregistrements BaO.03.113	100%	
CHBR (CHAMBRE) - Chambre 1 li et 2 lits type BaN.03.113	0%	C237
DCHE (DOUCHE) - Bain-douche adapté commune	100%	
SNTR (SANITAIRE) - Adapté visiteur	0%	C238
	50%	

Fonction : Hospitalisation unité 302 - niveau +3

CHIN (CHEMINEMENT INTERIEUR) - Couloir BaO.03.C2 Niveau +3	100%	
BURE (BUREAU) - Secrétariat BaO.03.200	0%	C239
CHIN (CHEMINEMENT INTERIEUR) - Couloir général	100%	
BURE (BUREAU) - Cadre BaO.03.235	100%	
BURE (BUREAU) - Administratif et médical type BaO.03.203.	100%	
SNTR (SANITAIRE) - Personnel BaR.03.223	100%	
PACA (SALLE DE PAUSE ET CAFE)	100%	
CHIN (CHEMINEMENT INTERIEUR) - Salle de soins	100%	
ATTE (SALLE ATTENTE)	100%	
CHIN (CHEMINEMENT INTERIEUR) - Box chimiothérapie type BaP.03.213	100%	
CHBR (CHAMBRE) - Chambre 1 lit et 2 lits type BaO.03.204 Adapté	100%	
CHBR (CHAMBRE) - Chambre 1 lit et 2 lits type BaP.03.219	0%	C240
SNTR (SANITAIRE) - Visiteurs BaO.03.236	100%	
	85%	

Fonction : Unité 400 partiel nord - niveau +4

CHIN (CHEMINEMENT INTERIEUR) - Couloir BaC.04.C3	100%	
PRTI (PORTE INTERIEURE) - Porte du service BaF.04.C1	0%	C241
CHIN (CHEMINEMENT INTERIEUR) - Couloir général	0%	C242
ATTE (SALLE ATTENTE) - Type BaF.04.003	0%	C243
CHIN (CHEMINEMENT INTERIEUR) - Examens	0%	C244
BURE (BUREAU) - Type BaF.04.002	0%	C245.1 C245.2
CHIN (CHEMINEMENT INTERIEUR) - Palier ascenseur BaF.04.C2	100%	
BURE (BUREAU) - Type BaF.04.009	100%	
SNTR (SANITAIRE) - BaF.04.007	0%	C246
	33%	

Fonction : Hospitalisation unité 400 - niveau +4

CHIN (CHEMINEMENT INTERIEUR) - Couloir BaC.04.C3	100%	
CHIN (CHEMINEMENT INTERIEUR) - Couloir général du service	0%	C247
BURE (BUREAU) - Cadre BaB.04.005	0%	C248
BURE (BUREAU) - Médical type BaC.04.C2	0%	C249
BURE (BUREAU) - Type BaB.04.036	100%	
BURE (BUREAU) - Administratif et médical type Bab.04.037	0%	C250
SNTR (SANITAIRE) - Personnel BaB.04.034	0%	C251
PRTI (PORTE INTERIEURE) - Vers vestiaire BaC.04.C1	0%	C252
CHIN (CHEMINEMENT INTERIEUR) - BaC.04.C1	0%	C253
VSTR (VESTIAIRE) - Vestiaire personnel type BaC.04.116	0%	C254.1 C254.2
DCHE (DOUCHE) - Personnel	0%	C255
SNTR (SANITAIRE) - Personnel	0%	C256
CHIN (CHEMINEMENT INTERIEUR) - Salle de soins Bab.04.031	0%	C257
CHIN (CHEMINEMENT INTERIEUR) - Examens Bab.04.004	100%	
ATTE (SALLE ATTENTE) - BaB.04.001	0%	C258
CHBR (CHAMBRE) - Chambre 1 lit et 2 lits type	0%	C259.1 C259.2
DCHE (DOUCHE) - Douche patient type BaB.04.034	0%	C260
DCHE (DOUCHE) - Salle de bains-douche adapté	100%	
SNTR (SANITAIRE) - Visiteurs type BaB.04.032	0%	C261
	21%	

MODULE	ACCESSIBILITE	OBSTACLE
Fonction : Hospitalisation unité 401 - niveau +4		
CHIN (CHEMINEMENT INTERIEUR) - Couloir BaC.04.C3	100%	
CHIN (CHEMINEMENT INTERIEUR) - Couloir Est général	0%	C262
BURE (BUREAU)	100%	
BURE (BUREAU) - BoN.04.104	0%	C263
BURE (BUREAU) - BoN.04.108	0%	C264
PACA (SALLE DE PAUSE ET CAFE)	100%	
SNTR (SANITAIRE) - Personnel	0%	C265
BURE (BUREAU) - BaC.04.114 et BaC.04.119	0%	C266
ATTE (SALLE ATTENTE) - Hall d'entrée	100%	
CHIN (CHEMINEMENT INTERIEUR) - Box de traitement BaN.04.120	100%	
CHBR (CHAMBRE) - Chambre 1 lit et 2 lits BaN.04.112	0%	C267
DCHE (DOUCHE) - Salle de bain-douche adapté	100%	
ATTE (SALLE ATTENTE) - Visiteurs BaN.04.109	0%	C268
SNTR (SANITAIRE) - Visiteurs BaC.04.110b	0%	C269
	43%	
Fonction : Hospitalisation unité 402 - niveau +4		
CHIN (CHEMINEMENT INTERIEUR) - Couloir BaO.04.C2 niveau +4	0%	C270
BURE (BUREAU) - Secrétariat	100%	
CHIN (CHEMINEMENT INTERIEUR) - Couloir générale Est	100%	
BURE (BUREAU) - Cadre	100%	
BURE (BUREAU) - type BaP.04.231	100%	
BURE (BUREAU) - Type BaR.04.218	100%	
SNTR (SANITAIRE) - Personnel BaP.04.033	0%	C271
CHIN (CHEMINEMENT INTERIEUR) - Salle de soins	100%	
ATTE (SALLE ATTENTE) - BaO.04.023	100%	
CHBR (CHAMBRE) - Chambre 1 lit et 2 lits type BaP.04.207	0%	C272
DCHE (DOUCHE) - Salle de bain-douche adapté	100%	
SNTR (SANITAIRE) - Adapté visiteurs	100%	
	75%	
Fonction : Hospitalisation unité 500 - niveau +5		
CHIN (CHEMINEMENT INTERIEUR) - Couloir BaC.05.C4 Niveau +5	0%	C273
PRTI (PORTE INTERIEURE) - Porte du service	0%	C274
CHIN (CHEMINEMENT INTERIEUR) - Couloir Ouest total	0%	C275
BURE (BUREAU) - Cadre	100%	
BURE (BUREAU) - Administratif et médical	100%	
CHIN (CHEMINEMENT INTERIEUR) - Box de soins et examens	100%	
CHIN (CHEMINEMENT INTERIEUR) - secteur nourrissons BaB.05.034	100%	
CHIN (CHEMINEMENT INTERIEUR) - Secteur petits et grands BaA.05.016	100%	
CHIN (CHEMINEMENT INTERIEUR) - Poste de soins	100%	
ATTE (SALLE ATTENTE) - Attente patients en couloir	100%	
SNTR (SANITAIRE) - Visiteurs BaB.05.001b	0%	C276
DCHE (DOUCHE) - Commune (adapté)	100%	
CHBR (CHAMBRE) - Chambre 1 lit et 2 lits BaA.05.011	0%	C277
SNTR (SANITAIRE) - Patients (adapté) BaA.05.030	0%	C278
PBLA (SALLE RECEVANT DU PUBLIC ASSIS) - Salle à manger patients	100%	
	60%	

MODULE	ACCESSIBILITE	OBSTACLE
Fonction : Hospitalisation unité 501 - niveau +5		
CHIN (CHEMINEMENT INTERIEUR) - Couloir BaC.05.C5	0%	C279
BURE (BUREAU) - Médical	100%	
CHIN (CHEMINEMENT INTERIEUR) - BoN.05.C1 et BaO.05.C4	0%	C280
BURE (BUREAU) - Cadre et surveillante	100%	
BURE (BUREAU) - Administratif et médical	100%	
PBLA (SALLE RECEVANT DU PUBLIC ASSIS) - Salle de réunion	100%	
SNTR (SANITAIRE) - Professionnels BaN.05.130	0%	C281
PRTI (PORTE INTERIEURE) - Vers le vestiaire	0%	C282.1 C282.2
CHIN (CHEMINEMENT INTERIEUR) - Couloir vestiaire BaF.05.C1	0%	C283
VSTR (VESTIAIRE) - Personnel	0%	C284
SNTR (SANITAIRE) - Personnel	0%	C285
DCHE (DOUCHE) - Personnel	0%	C286
CHIN (CHEMINEMENT INTERIEUR) - Salle de soins	100%	
ATTE (SALLE ATTENTE) - Patients et visiteurs	100%	
SNTR (SANITAIRE) - Visiteurs BaC.05.120A	0%	C287
CHBR (CHAMBRE) - Chambre 1 lit et 2 lits type BaN.05.112	0%	C288
DCHE (DOUCHE) - Salle de douche-bain commune adaptée	100%	
	41%	
Fonction : Pédiopsychiatrie hospitalisation unité 502 - niveau +5		
CHIN (CHEMINEMENT INTERIEUR) - hall ascenseur BaD.05.246	0%	C289
PRTI (PORTE INTERIEURE) - Porte du service	0%	C290
CHIN (CHEMINEMENT INTERIEUR) - Hall et attente	0%	C291
RCPT (RECEPTION) - Accueil	0%	C292
CHIN (CHEMINEMENT INTERIEUR) - Couloir général	100%	
BURE (BUREAU) - Cadre	100%	
BURE (BUREAU) - Administratif et médical	100%	
PBLA (SALLE RECEVANT DU PUBLIC ASSIS) - Salle de réunion	100%	
SNTR (SANITAIRE) - Professionnel BaP.05.238	0%	C293
VSTR (VESTIAIRE) - BaR.05.217	0%	C294
ATTE (SALLE ATTENTE) - Patients et visiteurs	100%	
CHIN (CHEMINEMENT INTERIEUR) - Box	100%	
CHBR (CHAMBRE) - Avec wc adapté BaP.05.212	0%	C295
CHBR (CHAMBRE) - Type BaR.05.220	0%	C296
SNTR (SANITAIRE) - Patients BaP.05.240	0%	C297
PACA (SALLE DE PAUSE ET CAFE) - Salle à manger patients	0%	C298
	37%	
Fonction : Consultation bibliothèque, réunions - niveau +6		
ASCE (ASCENSEUR) - Appareil n°13	0%	C299
CHIN (CHEMINEMENT INTERIEUR) - Couloir BaC.06.C2	0%	C300
BURE (BUREAU) - Administratif et médical type BaN.06.019	0%	C301
SNTR (SANITAIRE) - BaB.06.006 Professionnel	0%	C302
ATTE (SALLE ATTENTE) - BaN.06.020	0%	C303
CHIN (CHEMINEMENT INTERIEUR) - Amphithéâtre	0%	C304.1 C304.2 C304.3
ESCI (ESCALIER INTERIEUR) - Vers estrade	0%	C305
CHIN (CHEMINEMENT INTERIEUR) - Estrade	0%	C306
SNTR (SANITAIRE) - Public	0%	C307
CHIN (CHEMINEMENT INTERIEUR) - Vers la bibliothèque	100%	
PBLA (SALLE RECEVANT DU PUBLIC ASSIS) - Bibliothèque	0%	C308
BURE (BUREAU) - Intérieur bibliothèque	0%	C309.1 C309.2
BURE (BUREAU) - Bibliothèque patient BaO.06.038	0%	C310
ESCI (ESCALIER INTERIEUR) - Vers salle des commissions	0%	C311.1 C311.2
PBLA (SALLE RECEVANT DU PUBLIC ASSIS) - Salle des commissions	0%	C312
BaD.06.040	7%	

MODULE	ACCESSIBILITE	OBSTACLE
Fonction : URGENCE et locaux syndicaux - niveau Rdj		
CHIN (CHEMINEMENT INTERIEUR) - Hall RdJ BaD.RJ.C1	100%	
ESCI (ESCALIER INTERIEUR)	0%	C313
CHIN (CHEMINEMENT INTERIEUR) - Couloir bas BaC.RJ.C1	100%	
CHIN (CHEMINEMENT INTERIEUR) - Liaison avec porte extérieure BaE.RJ.C1	100%	
CHEX (CHEMINEMENT EXTERIEUR) - Circulation depuis la voie	0%	C314
PRTE (PORTE EXTERIEURE) - Extérieur pliante et motorisées	100%	
BURE (BUREAU) - Type BaE.RJ.044	0%	C315
BURE (BUREAU) - Type BaE.RJ.040	0%	C316
PACA (SALLE DE PAUSE ET CAFE) - Salle de pause BaE.RJ.045	0%	C317
VSTR (VESTIAIRE) - Personnel	0%	C318
SNTR (SANITAIRE) - Urgences et syndicats BaE.RJ.048	0%	C319
SNTR (SANITAIRE) - Ambulanciers BaE.RJ.042	0%	C320
	33%	
Fonction : INSERM - niveau Rdj		
PRTE (PORTE EXTERIEURE) - Porte extérieure vers la voie des urgences	0%	C321.1 C321.2
CHIN (CHEMINEMENT INTERIEUR) - Couloir de liaison BaG.RJ.C1	100%	
CHIN (CHEMINEMENT INTERIEUR) - Couloir de liaison BaM.RJ.C1 vers ascenseur n°5	100%	
CHIN (CHEMINEMENT INTERIEUR) - Couloir spécifique BaL.RJ.C1	100%	
BURE (BUREAU) - Type BaL.RJ.319	0%	C322
ATTE (SALLE ATTENTE) - BaL.RJ.338	0%	C323
CHIN (CHEMINEMENT INTERIEUR) - Dégagement	0%	C324
BURE (BUREAU) - Type BaL.RJ.338	0%	C325
CHIN (CHEMINEMENT INTERIEUR) - Couloir spécifique BaL.RJ.328	0%	C326
BURE (BUREAU) - Type BaL.RJ.321	0%	C327
ATTE (SALLE ATTENTE) - BaL.RJ.331	0%	C328
SNTR (SANITAIRE) - BaL.RJ.330 personnel et visiteur	0%	C329
CHIN (CHEMINEMENT INTERIEUR) - Couloir spécifique BaM.RJ.C2	0%	C330
BURE (BUREAU) - Type BaM.RJ.307	0%	C331
PBLA (SALLE RECEVANT DU PUBLIC ASSIS) - Salle de réunion BaM.RJ.306	0%	C332
CHIN (CHEMINEMENT INTERIEUR) - Cellule BaM.RJ.311	0%	C333
PACA (SALLE DE PAUSE ET CAFE) - Salle de pause BaM.RJ.313	0%	C334
VSTR (VESTIAIRE) - Personnel	100%	C335
SNTR (SANITAIRE) - Personnel	0%	C336
DCHE (DOUCHE) - Personnel	0%	C337
	20%	
Fonction : Rééducation neurologique - niveau Rdj		
PRTE (PORTE EXTERIEURE) - Entrée B	0%	C338
CHIN (CHEMINEMENT INTERIEUR) - Rampe	0%	C339
PRTI (PORTE INTERIEURE) - Porte du service	100%	
CHIN (CHEMINEMENT INTERIEUR) - Couloir général BaP.RJ.C1	100%	
BURE (BUREAU) - Surveillante	100%	
BURE (BUREAU) - Administratif et médical type BaO.RJ.230	0%	C340
PBLA (SALLE RECEVANT DU PUBLIC ASSIS) - Salle de réunion	0%	C341
CHIN (CHEMINEMENT INTERIEUR) - Examens BaO.RJ.233	0%	C342
VSTR (VESTIAIRE) - Personnel	0%	C343
SNTR (SANITAIRE) - Personnel BaP.RJ.239	0%	C344
ATTE (SALLE ATTENTE) - Visiteurs	100%	
CHIN (CHEMINEMENT INTERIEUR) - Salle de rééducation	100%	
SNTR (SANITAIRE) - Visiteurs BaP.RJ.231	0%	C345
	38%	

Fonction : Atelier Biomédical - niveau -1

CHIN (CHEMINEMENT INTERIEUR) - Dégagement ascenseur 32 BaF.S1.C3 niveau -1	100%	
PRTI (PORTE INTERIEURE) - Porte du service	100%	
CHIN (CHEMINEMENT INTERIEUR) - Ateliers BaG.S1.164	100%	
BURE (BUREAU) - Techniciens type BaG.S1.170	0%	C346
PBLA (SALLE RECEVANT DU PUBLIC ASSIS) - Salle de réunion	100%	
PACA (SALLE DE PAUSE ET CAFE) - Salle de pause	0%	C347
VSTR (VESTIAIRE) - Personnel BaG.S1.165	0%	C348
SNTR (SANITAIRE) - Personnel BaF.S1.106	0%	C349
PRTI (PORTE INTERIEURE) - Vers Neurobioter	0%	C350
	44%	

Fonction : Neurobiotec - niveau -1

CHIN (CHEMINEMENT INTERIEUR) - Dégagement ascenseur 32	100%	
CHIN (CHEMINEMENT INTERIEUR) - Galerie BaG.S1.C1 et couloir BaG.S1.C2	100%	
PRTI (PORTE INTERIEURE) - Porte du service	0%	C351
BURE (BUREAU) - Administratif type BaG.S1.163	0%	C352
PBLA (SALLE RECEVANT DU PUBLIC ASSIS) - Salle de réunion BaG.S1.160	0%	C353
CHIN (CHEMINEMENT INTERIEUR) - Laboratoire BaG.S1.161	100%	
SNTR (SANITAIRE) - Personnel BaG.S1.160	0%	C354
PRTI (PORTE INTERIEURE) - Vers archives BaG.S1.161	0%	C355
	37%	

Fonction : ARCHIVES - niveau -1






CHIN (CHEMINEMENT INTERIEUR) - Circulation et stockage archive	100%	
	100%	

Fonction : Hygiène et Propreté - niveau -1

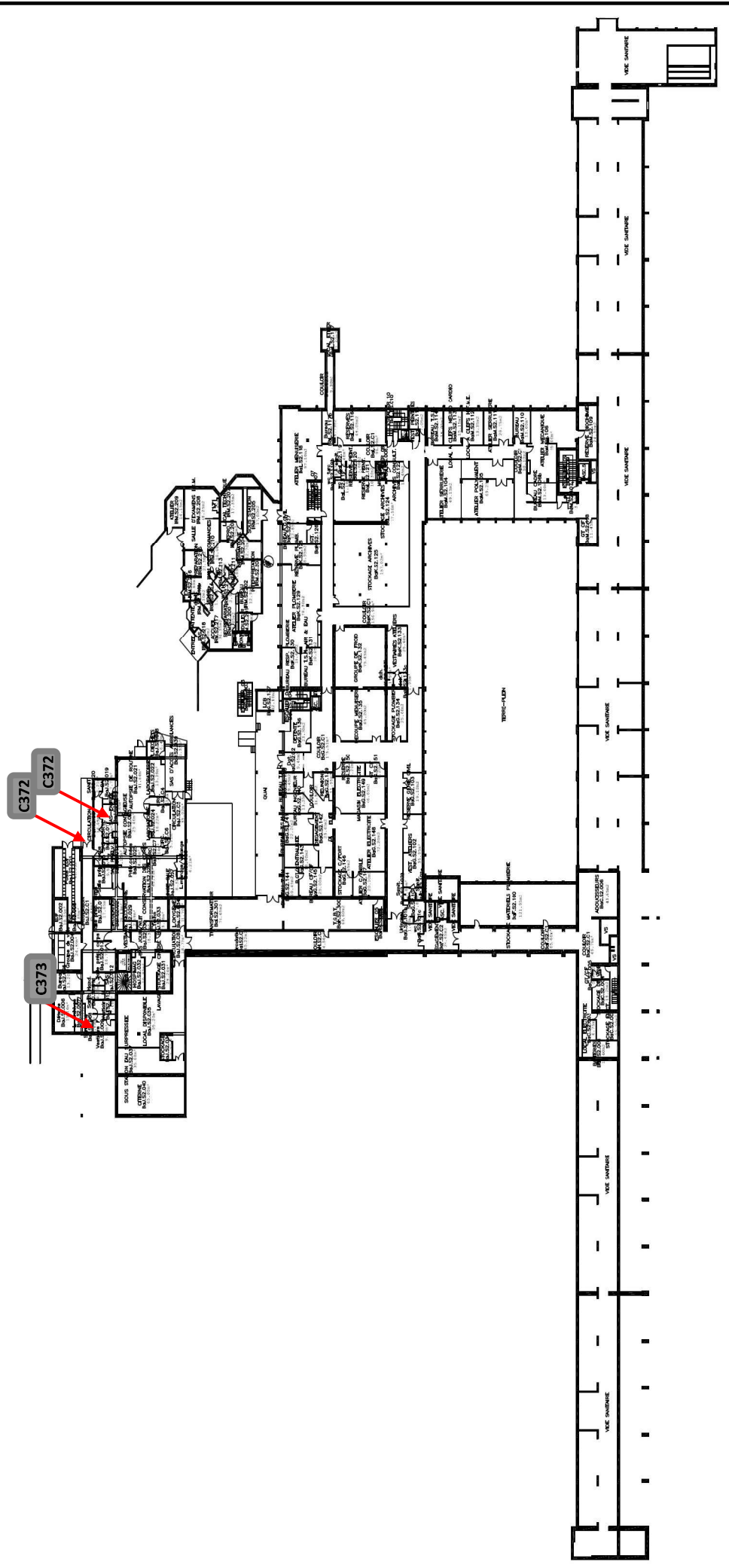
CHIN (CHEMINEMENT INTERIEUR) - Couloir ascenseur 5 BaO.S1.042	100%	
CHIN (CHEMINEMENT INTERIEUR) - Galerie BaP.S1.C1	100%	
BURE (BUREAU) - Cdre BaO.SA.045	100%	
CHIN (CHEMINEMENT INTERIEUR) - Locaux techniques type BaP.S1.053	100%	
CHIN (CHEMINEMENT INTERIEUR) - Vers salle de détente	0%	C356.1 C356.2
BURE (BUREAU) - BaP.S1.056	0%	C357
PACA (SALLE DE PAUSE ET CAFE) - Salle de détente BaP.S1.055	0%	C358
VSTR (VESTIAIRE) - Personnel type BaP.S1.050	0%	C359
SNTR (SANITAIRE) - Personnel type BaP.S1.051	0%	C360
	44%	

MODULE	ACCESSIBILITE	OBSTACLE
Fonction : Service funéraire - niveau -1		
ESCE (ESCALIER EXTERIEUR) - Escalier d'accès extérieur	0%	C361
CHEX (CHEMINEMENT EXTERIEUR) - Palier	100%	
PRTE (PORTE EXTERIEURE) - Porte d'entrée haute	0%	C362
ESCI (ESCALIER INTERIEUR)	0%	C363
CHIN (CHEMINEMENT INTERIEUR) - Déambulateur BaJ.S1.028	100%	
PRTE (PORTE EXTERIEURE) - Sortie convois	0%	C364
ATTE (SALLE ATTENTE) - Hall - Déambulateur	100%	
CHIN (CHEMINEMENT INTERIEUR) - Distributeur de boissons	0%	C365
ATTE (SALLE ATTENTE) - Alvéoles type BaJ.S1.026	100%	
CHIN (CHEMINEMENT INTERIEUR) - Salle de recueillement type BaJ.S1.013	100%	
CHIN (CHEMINEMENT INTERIEUR) - Salle rituelle	100%	
SNTR (SANITAIRE) - Adapté visiteur	100%	
ATTE (SALLE ATTENTE) - Pompe funèbre	100%	
BURE (BUREAU) - Pompe funèbre	100%	
BURE (BUREAU) - Accueil BaJ.S1.021	100%	
ATTE (SALLE ATTENTE) - BaJ.S1.003	100%	
CHIN (CHEMINEMENT INTERIEUR) - Espace polyculturel BaJ.S1.005	100%	
PRTI (PORTE INTERIEURE) - Depuis secteur personnel	0%	C366
CHIN (CHEMINEMENT INTERIEUR) - Circulations	100%	
SNTR (SANITAIRE) - Personnel BaJ.S1.011	0%	C367
ESCI (ESCALIER INTERIEUR) - Vers niveau -2	0%	C368
ASCE (ASCENSEUR) - Vers niveau -2	0%	C369
PRTI (PORTE INTERIEURE) - Vers ascenseur n°32	0%	C370
CHIN (CHEMINEMENT INTERIEUR) - BaH.S1.C2 vers asce 32	100%	
	58%	
Fonction : Locaux techniques - niveau -1		
CHIN (CHEMINEMENT INTERIEUR) - Galerie niveau -1	100%	
CHIN (CHEMINEMENT INTERIEUR) - Locaux techniques et annexes	100%	
	100%	
Fonction : Service funéraire - niveau -2		
PRTE (PORTE EXTERIEURE) - Porte extérieure bâtiment	0%	C371
CHIN (CHEMINEMENT INTERIEUR) - Circulation "secteur vert" et liaison ascenseur	100%	
PACA (SALLE DE PAUSE ET CAFE) - Salle de détente	100%	
VSTR (VESTIAIRE) - Personnel type BaJ.S2.009	0%	C372
DCHE (DOUCHE) - Personnel	0%	C373
SNTR (SANITAIRE) - Adapté personnel	100%	
CHIN (CHEMINEMENT INTERIEUR) - Vers secteur technique	100%	
CHIN (CHEMINEMENT INTERIEUR) - Locaux techniques et froid	100%	
	62%	
Fonction : Locaux techniques - niveau -2		
CHIN (CHEMINEMENT INTERIEUR) - Galerie niveau -2	100%	
CHIN (CHEMINEMENT INTERIEUR) - Locaux techniques et annexes	100%	
	100%	
NOTE GLOBALE DE CE SITE :	43%	

LOCALISATION SUR PLAN DES OBSTACLES

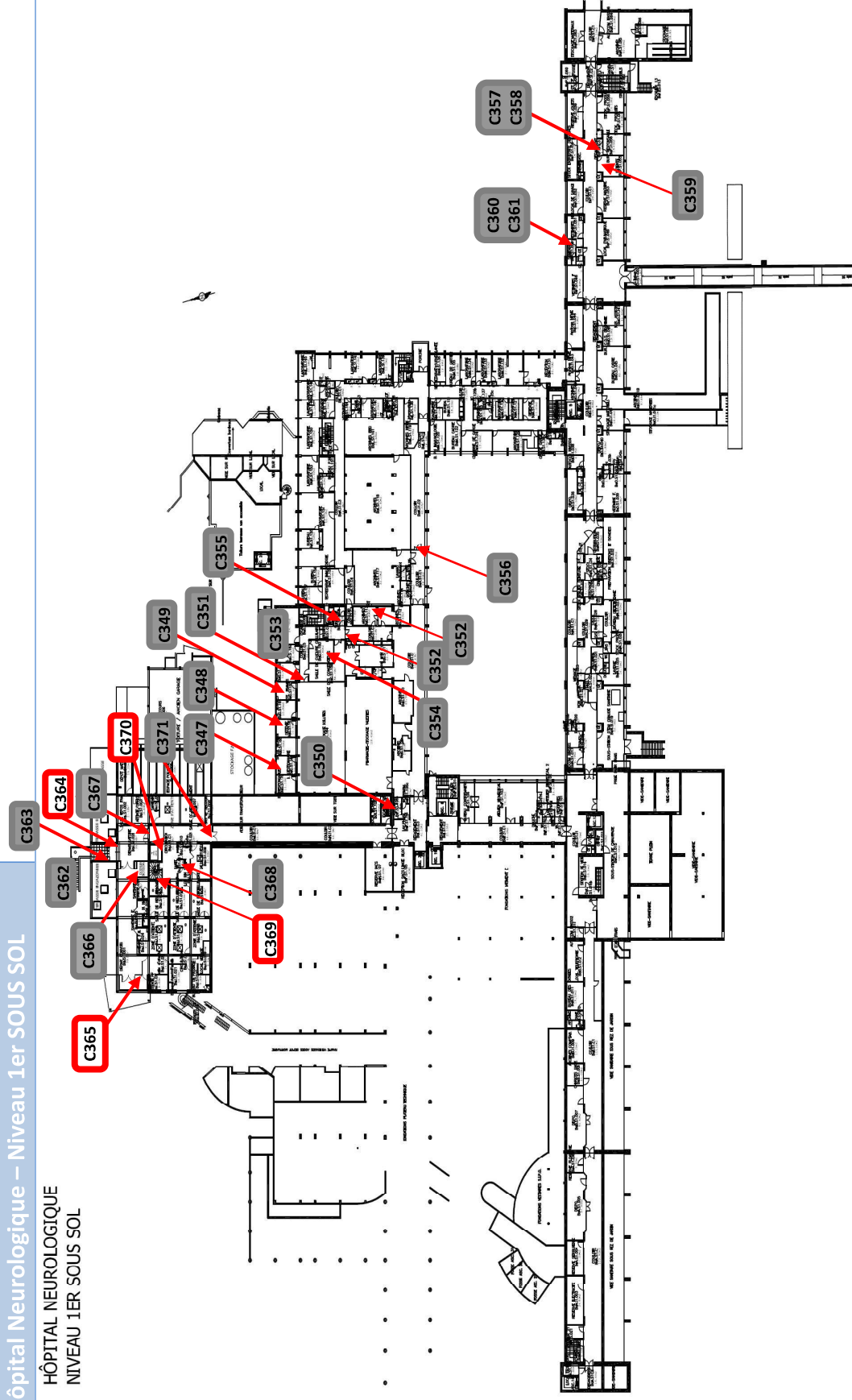
LEGENDE COULEUR DE LA LOCALISATION SUR PLAN	
	Travaux réalisés en 2014 ou 2015
	Obstacles supprimés avec l'ajustement normatif
	Demande de dérogation à prévoir
	Obstacles relatifs à une partie lieu de travail
	Obstacles inchangés et restants à traiter



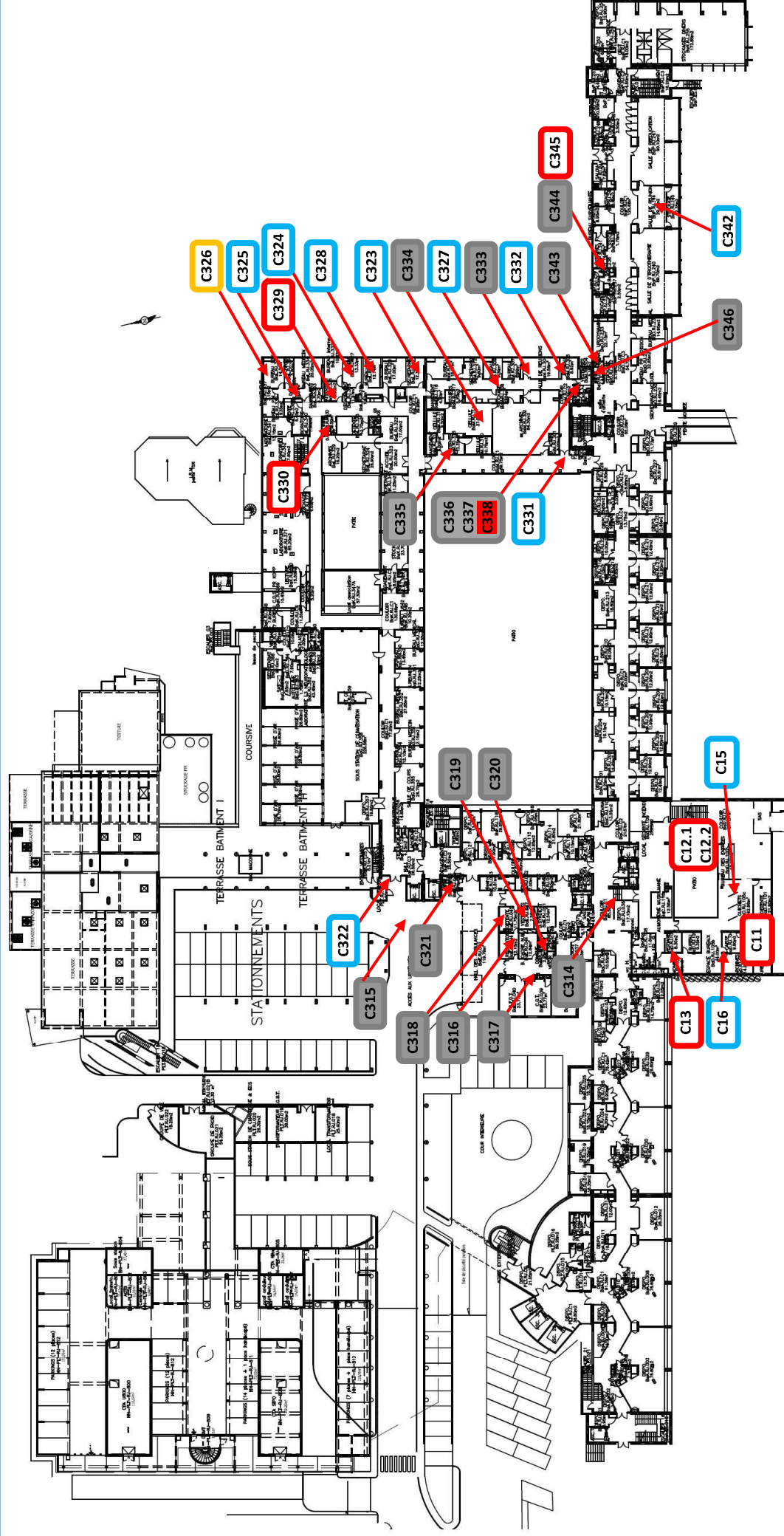


Bâtiment Hôpital Neurologique – Niveau 1er SOUS SOL

HÔPITAL NEUROLOGIQUE
NIVEAU 1ER SOUS SOL

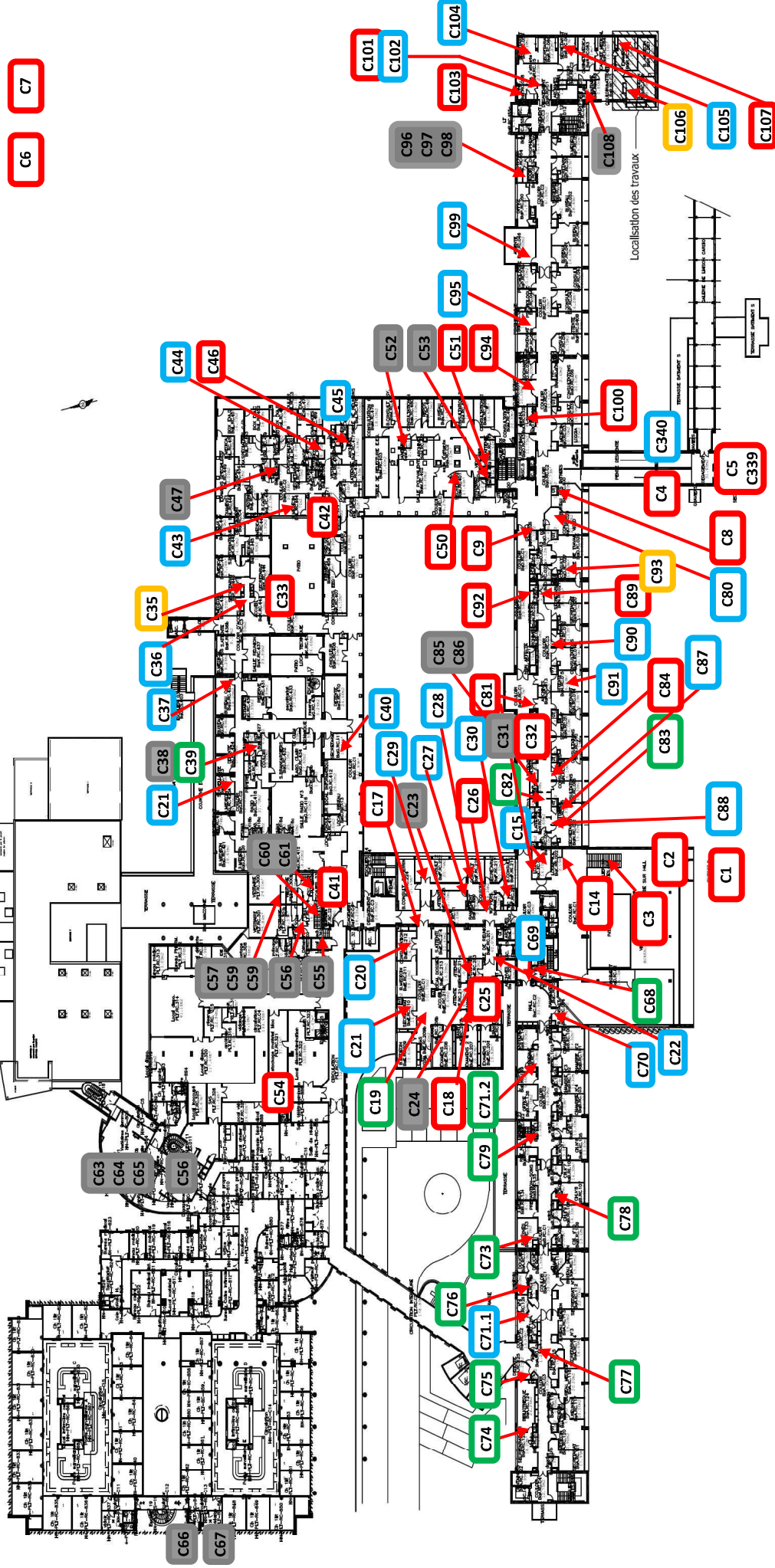


Bâtiment Hôpital Neurologique – Niveau rdj

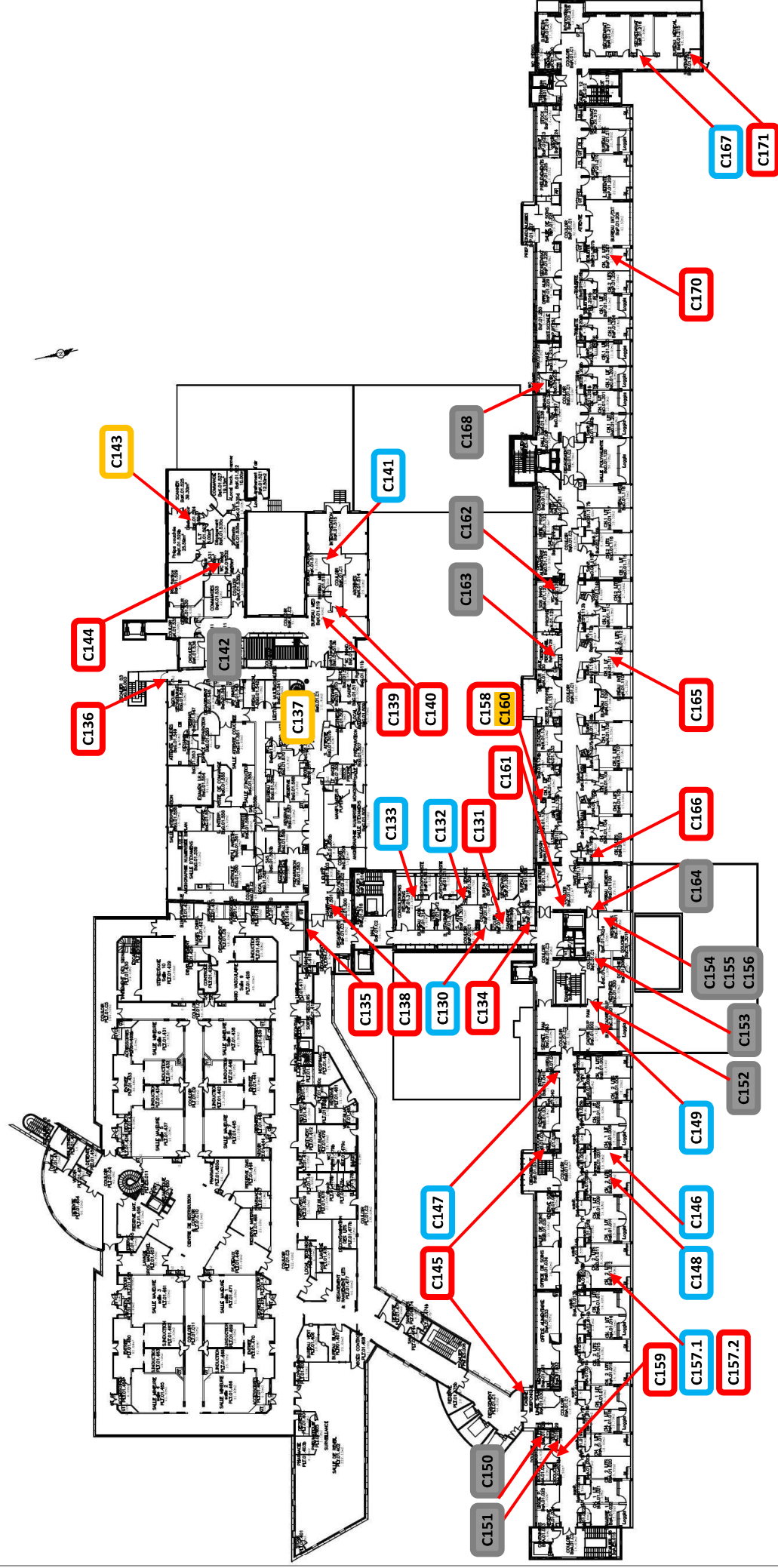


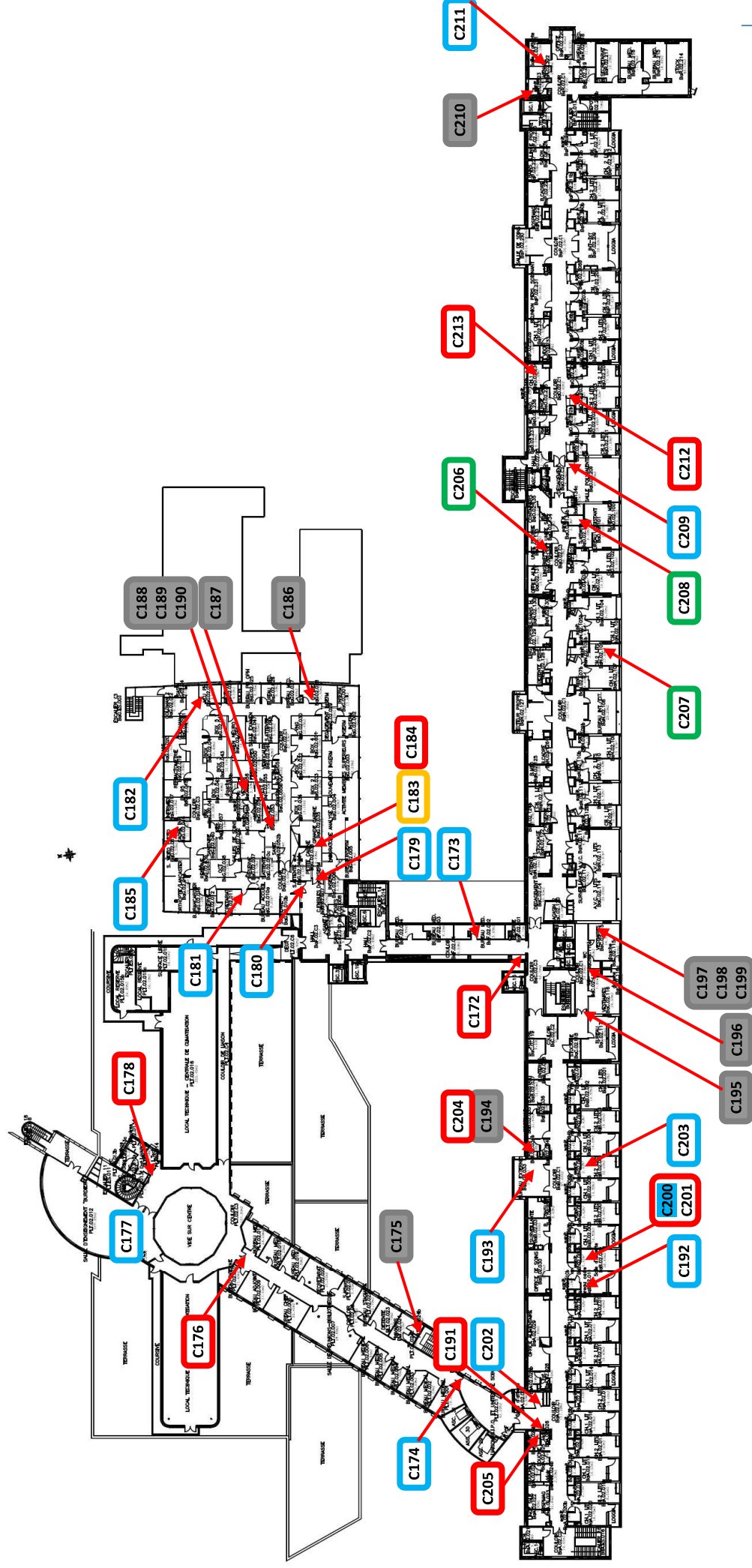
Bâtiment Hôpital Neurologique – Niveau rdc

HÔPITAL NEUROLOGIQUE
NIVEAU rez de chaussée

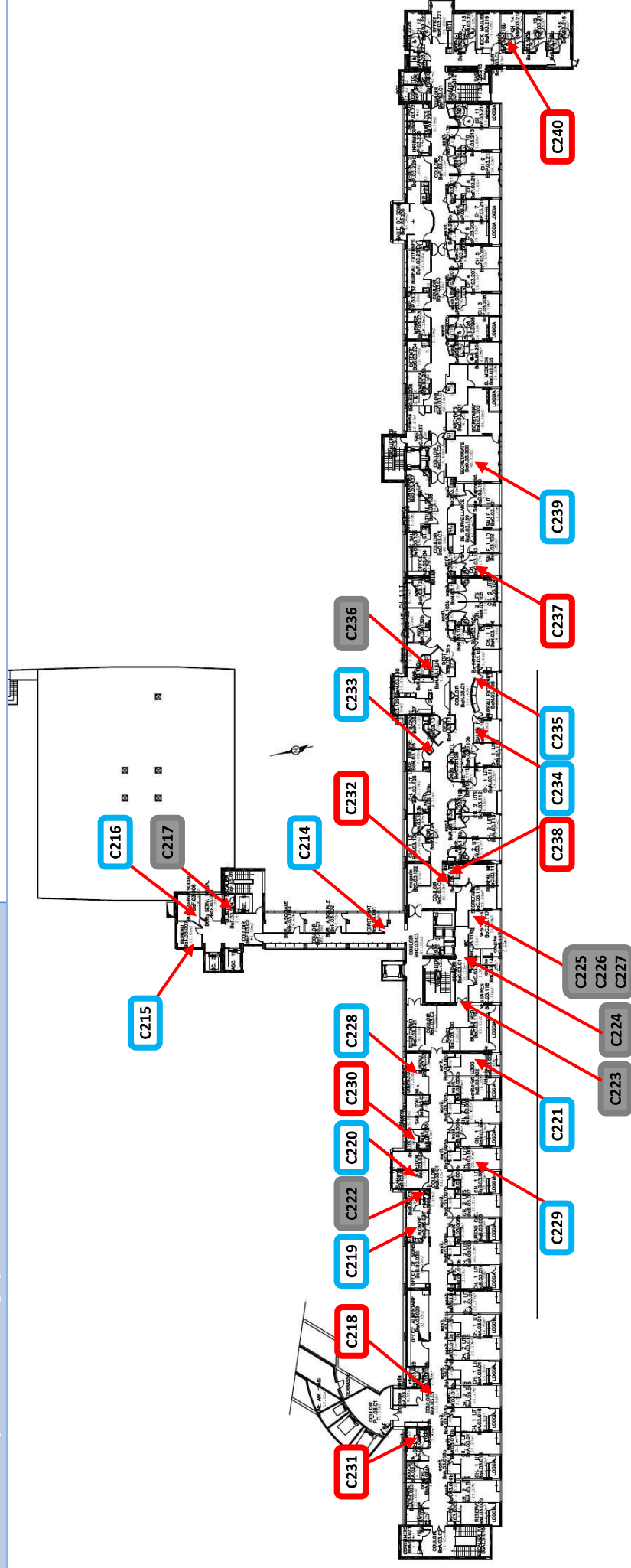


Bâtiment Hôpital Neurologique – Niveau 1^{er} ETAGE

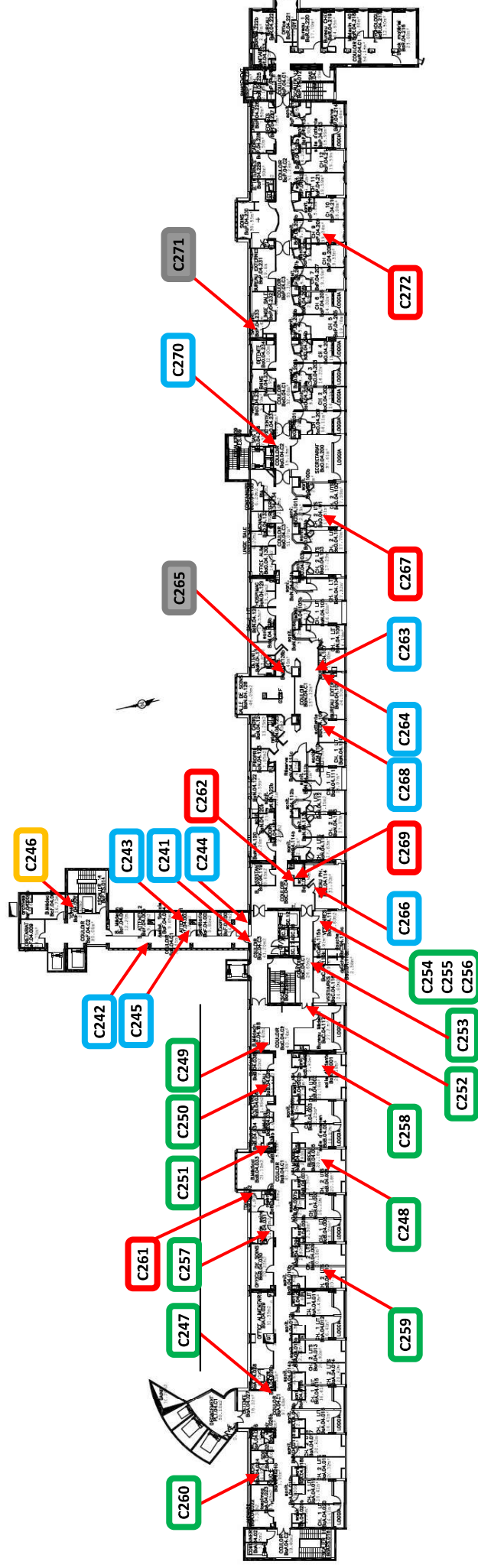




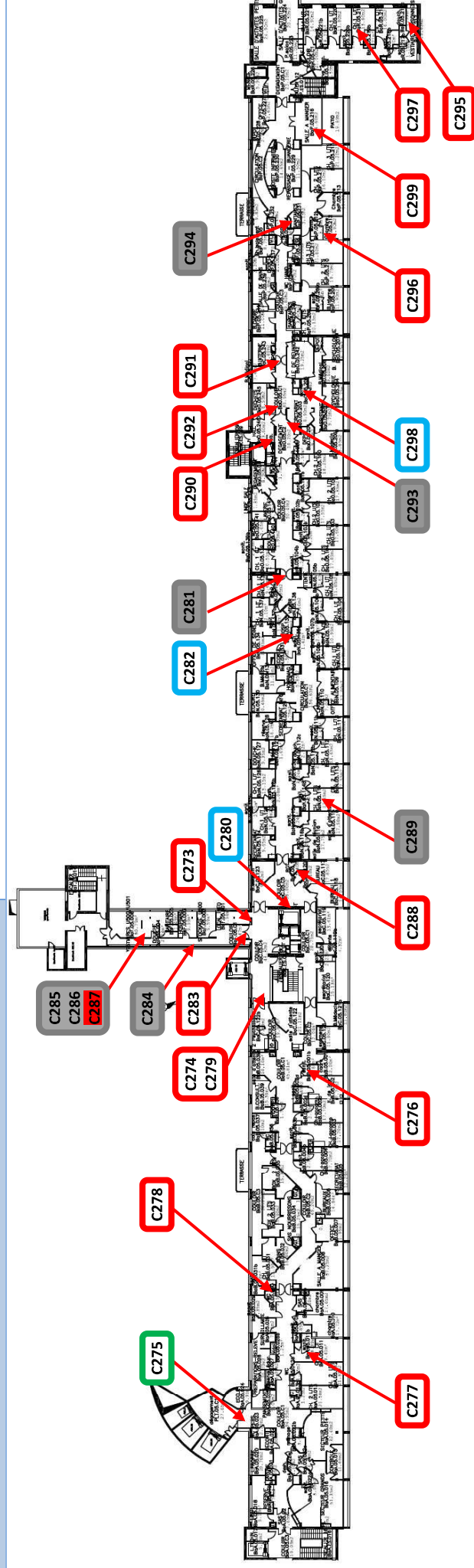
Bâtiment Hôpital Neurologique – Niveau 3eme ETAGE



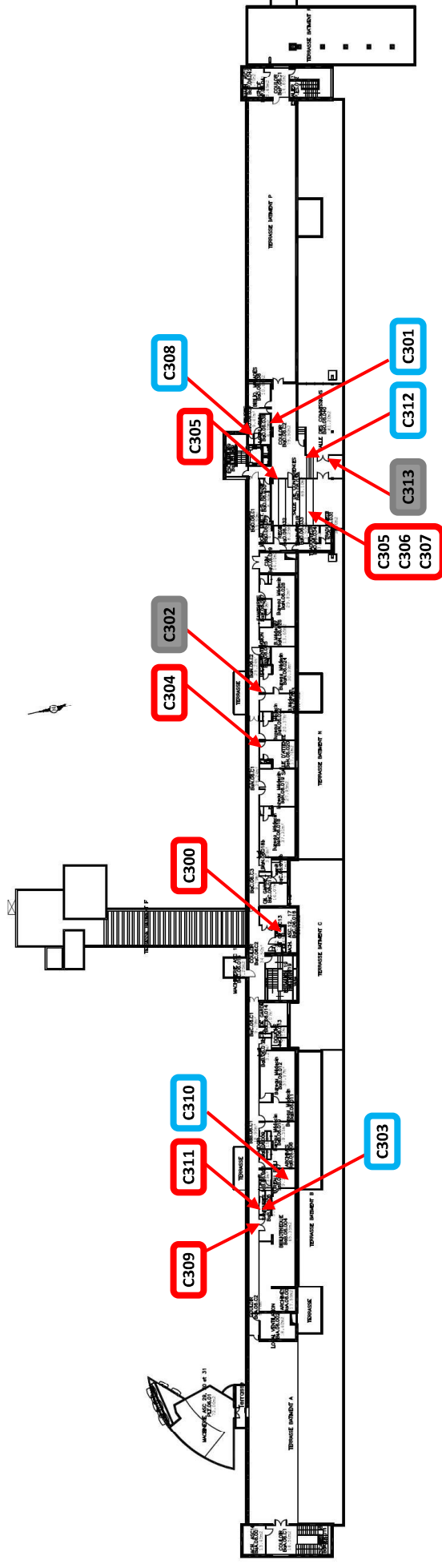
Bâtiment Hôpital Neurologique – Niveau 4eme ETAGE



Bâtiment Hôpital Neurologique – Niveau 5eme ETAGE



Bâtiment Hôpital Neurologique – Niveau 6eme ETAGE



Bâtiment Hôpital Neurologique – Circulation verticale

HÔPITAL NEUROLOGIQUE

